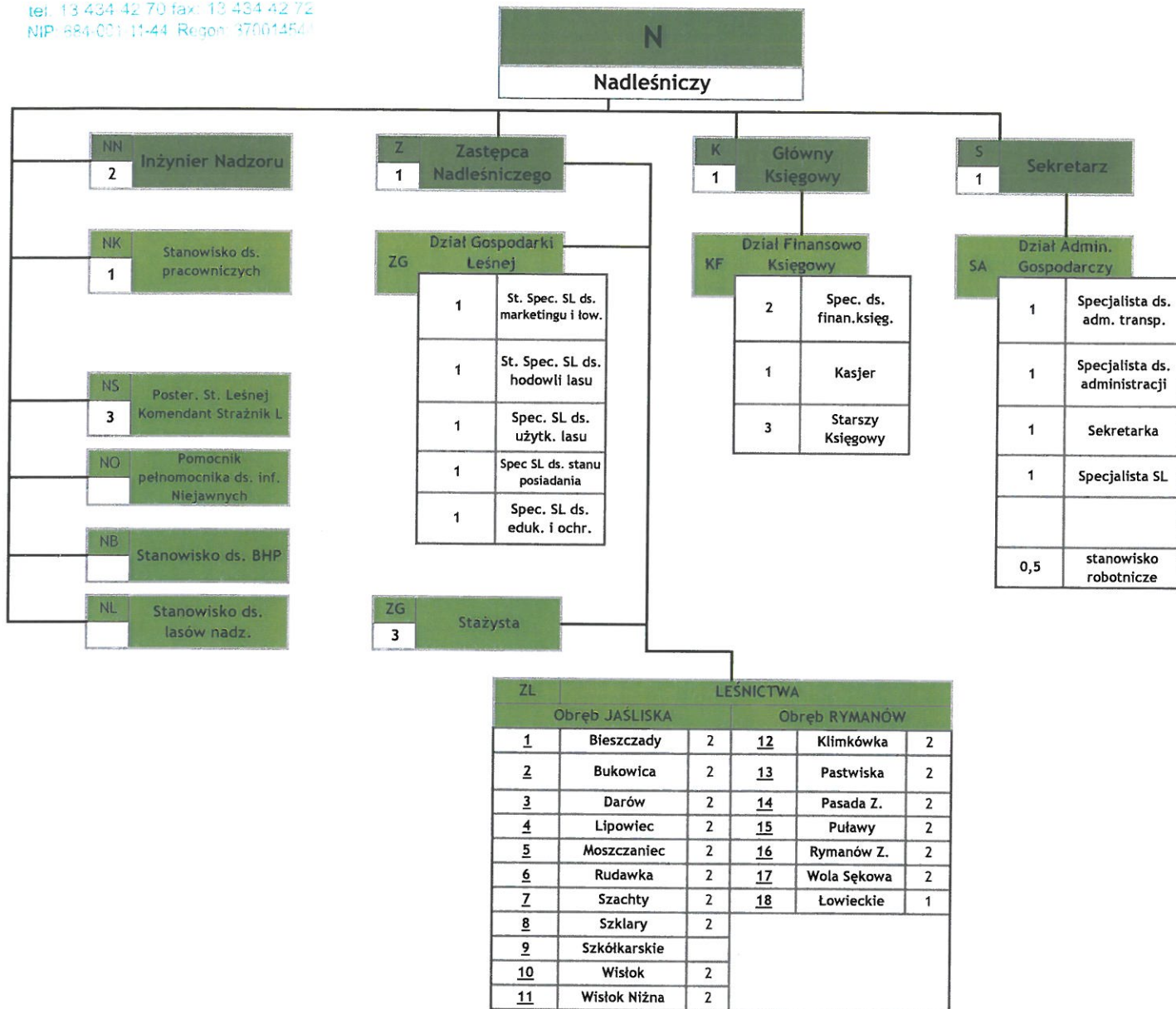


**Schemat Organizacyjny Nadleśnictwa Rymanów w Rymanowie;**



Obowiązuje od dnia: 01 kwietnia 2021 r.

ZG - Symbol komórki organizacyjnej	
2 - liczba osób zatrudnionych	
<b>17 Wola Sękowa - 2 stanowiska w Służbie Leśnej</b>	
<b>Rzeczywiste zatrudnienie</b>	<b>62 osoby</b>

- 33 osoby - pracownicy terenowi Służby Leśnej
- 14 osoby - pozostali pracownicy Służby Leśnej
- 11 osoby - pracownicy na stanowiskach nierobotniczych nie zaliczonych do SL
- 3 osoby - stażyści
- 1 osoba - stanowiska robotnicze 0,5 etatu

Zatwierdzam:

Oryginał zatwierdził  
 Łukasz Michałak  
 p.o. Nadleśniczego Nadleśnictwa Rymanów

p.o. NADLEŚNICZEGO  
 Nadleśnictwa Rymanów  
*Łukasz Michałak*  
 Łukasz Michałak