



Las Państwowe



Gospodarka leśna w lasach uzdrowiskowych z uwzględnieniem społecznych funkcji lasu

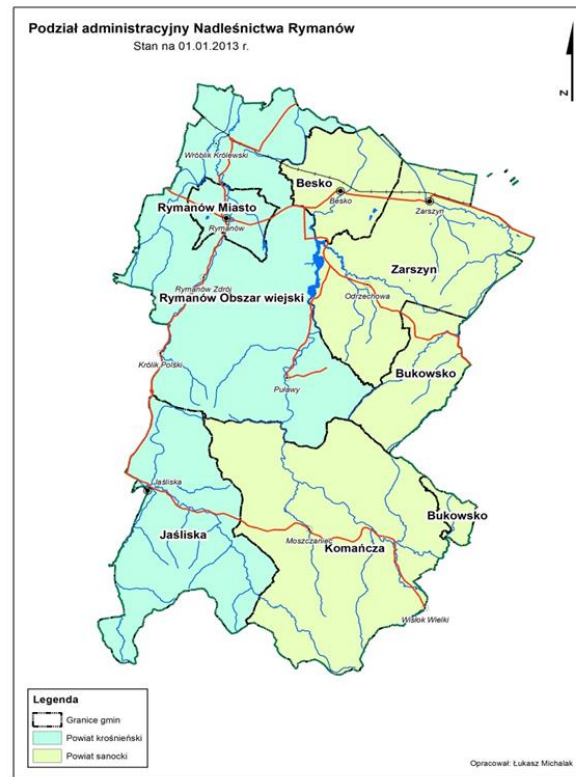
Rymanów – Zdrój
9 stycznia 2023 r.

Powierzchnia Nadleśnictwa Rymanów – 20,7 tys. ha

2 obręby
17 leśnictw
OHZ



2 powiaty
7 gmin



Uwarunkowania przyrodnicze

Lasy naturalne - 48%

Lasy porolne - 41%

Lasy zbliżone do naturalnych – 11%

Średni wiek
drzewostanów – 84 lata

Gatunki dominujące (wg powierzchni):

- buk – 37% (średni wiek 96 lat)
- jodła – 31% (średni wiek 98 lat)
- sosna – 15%

Zasobność - 315 m³/ha

Miażdżość drewna martwego - 28 m³/ha
(przy średniej krajowej – 6,7m³ / ha)

99,9 % powierzchni nadleśnictwa objęte jest formą ochrony przyrody wymienioną w ustawie o ochronie przyrody



Plan urządzenia lasu na lata 2019 -2028 zakłada średnio / rok:

- Odnowienia sztuczne – 50 ha
(300 tys. sadzonek)
- Uznanie odnowień naturalnych – 50 ha
- Pielęgnowanie upraw – 42 ha
- Pielęgnowanie młodników – 194 ha

Pozyskanie drewna – **90 tys. m³**

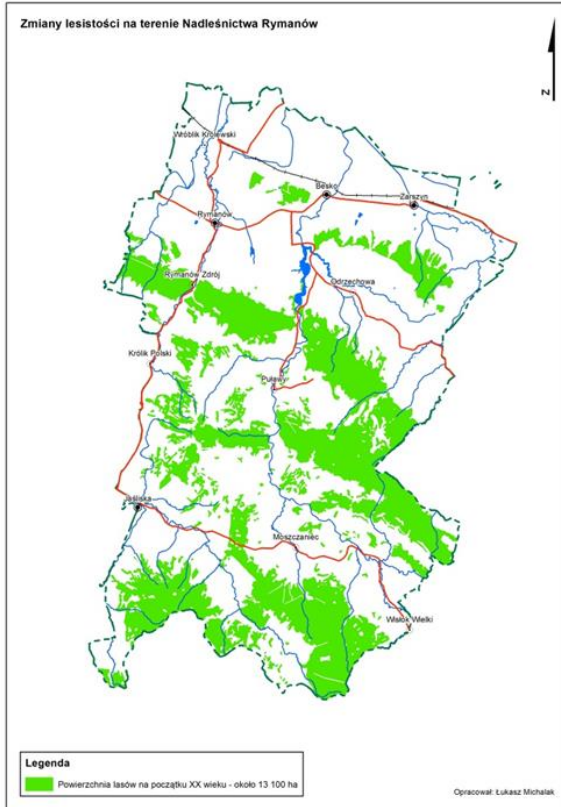
w tym:

- Użytkowanie rębne – **58 tys. m³**
- Użytkowanie przedrębne – **775 ha**
(**32 tys. m³**)

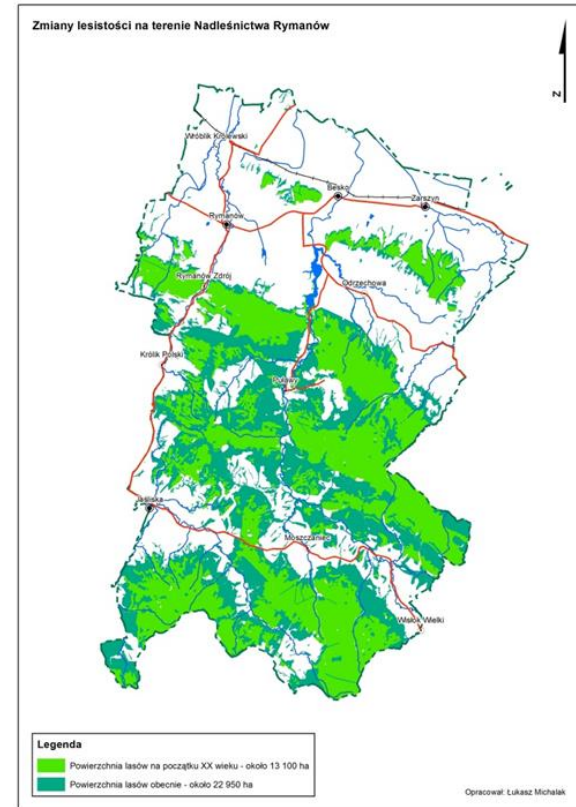


Zmiany lesistości – zalesienie gruntów polnych

Początek XX wieku
lesistość
około 20 %



Obecnie
lesistość
w zasięgu
terytorialnym
Nadleśnictwa
Rymanów
48 %



Ustawa z dnia 28 września 1991 r. o lasach z dnia (Dz.U. 2022 poz. 672)

Art. 2 (Zakres stosowania)

„Przepisy ustawy stosuje się do lasów, bez względu na ich formę własności.”

Art.6 ust.1 pkt 1

*„**Trwale zrównoważona gospodarka leśna** – działalność zmierzająca do ukształtowania struktury lasów i ich wykorzystania w sposób i tempie zapewniającym trwałe zachowanie ich **bogactwa biologicznego, wysokiej produktywności oraz potencjału regeneracyjnego**, żywotności i zdolności do **wypełniania**, teraz i w przyszłości, wszystkich ważnych ochronnych, gospodarczych i socjalnych **funkcji** na poziomie lokalnym, narodowym i globalnym, bez szkody dla ich ekosystemów.”*



Plan urządzenia lasu dla Nadleśnictwa Rymanów na lata 2019 - 2028

Podczas opracowania projektu Planu urządzenia lasu uwzględnia się powszechnie obowiązujące akty prawne:

USTAWY

- O lasach
- O ochronie przyrody
- Prawo ochrony środowiska
- O udostępnianiu informacji o środowisku i jego ochronie, udziale społeczeństwa w ochronie środowiska oraz o ocenach oddziaływania na środowisko
- O zachowaniu narodowego charakteru strategicznych zasobów naturalnych kraju
- O planowaniu i zagospodarowaniu przestrzennym
- O ochronie zabytków i opiece nad zabytkami
- O ochronie gruntów rolnych i leśnych

ROZPORZĄDZENIA w sprawie:

- Kryteriów uznawania tworów przyrody żywej i nieożywionej za pomniki przyrody
- Dobrej praktyki w zakresie gospodarki leśnej
- Szczegółowych warunków sporządzania PUL
- Obszarów specjalnej ochrony ptaków
- Kryteriów oceny wystąpienia szkody w środowisku
- Ochrony gatunkowej zwierząt/ roślin/ grzybów
- Siedlisk przyrodniczych oraz gatunków...kwalifikujących się jako obszary NATURA 2000
- Zasad i trybów uznawania lasów za ochronne oraz zasad prowadzenia w nich gospodarki leśnej
- Rodzajów, typów, podtypów rezerwatów przyrody



REGULACJE WEWNĘTRZNE

- Instrukcja urządzenia lasu
- Zasady hodowli lasu
- Instrukcja ochrony lasu
- Instrukcja ochrony przeciwpożarowej
- Zarządzenie nr 28 Dyrektora RDLP w Krośnie w sprawie sposobów uwzględniania wymogów ochrony przyrody podczas realizacji zadań z zakresu gospodarki leśnej

Uzgodnienia PUL oraz opinie właściwych organów

Do opracowanego projektu PUL uzyskano pozytywne opinie:

- Regionalnego Dyrektora Ochrony Środowiska w Rzeszowie
- Podkarpackiego Państwowego Wojewódzkiego Inspektora Sanitarnego w Rzeszowie

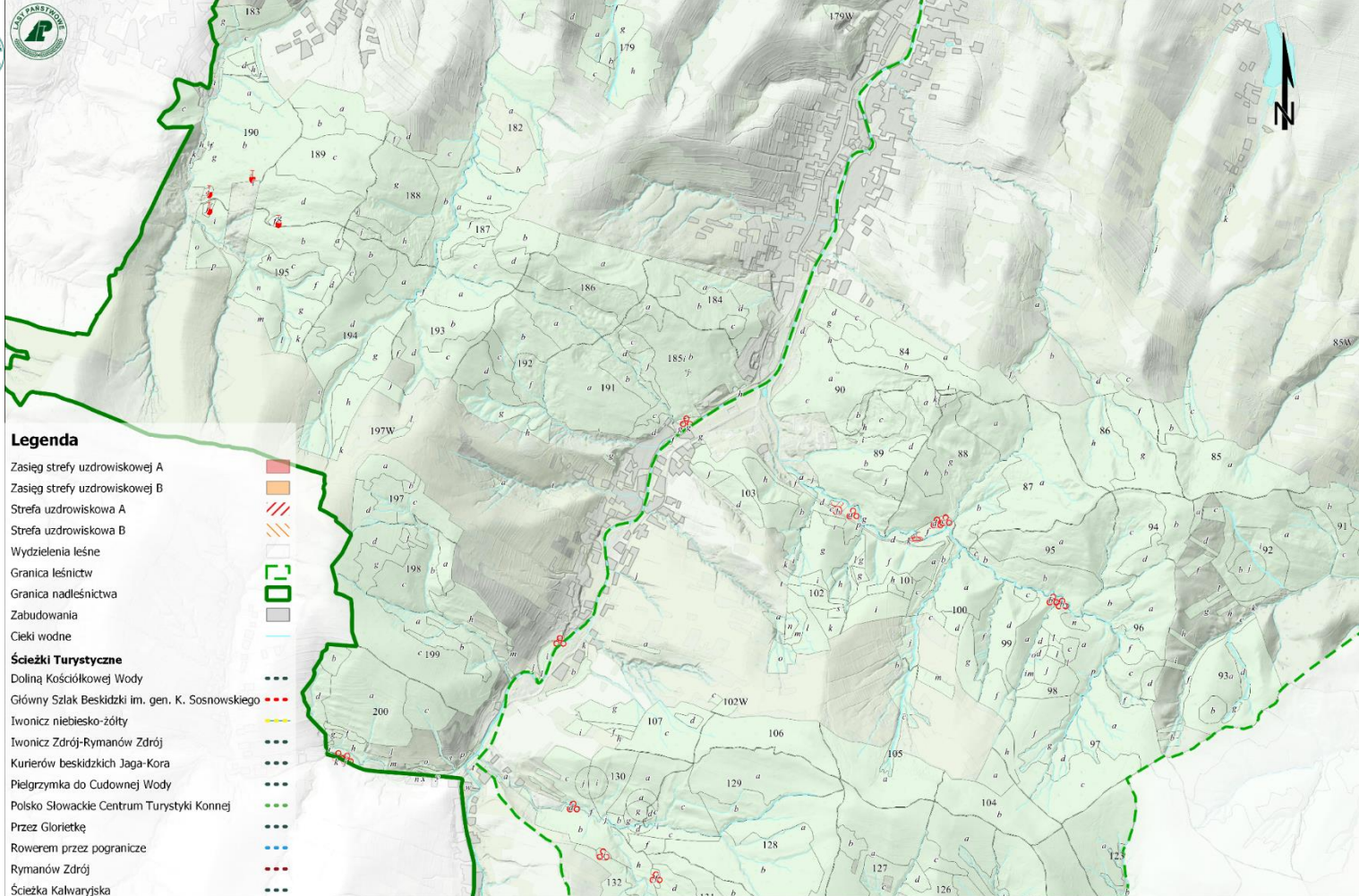


**KONSULTACJE
SPOŁECZNE**

Zgłoszone uwagi i wnioski z udziałem społeczeństwa

W toku przeprowadzonych konsultacji społecznych wpłynęły uwagi i wnioski:

- Do założeń projektu PUL – 13 uwag i wniosków (1 podmiot)
- Do wyłożonego projektu PUL – 31 uwag i wniosków (9 podmiotów)



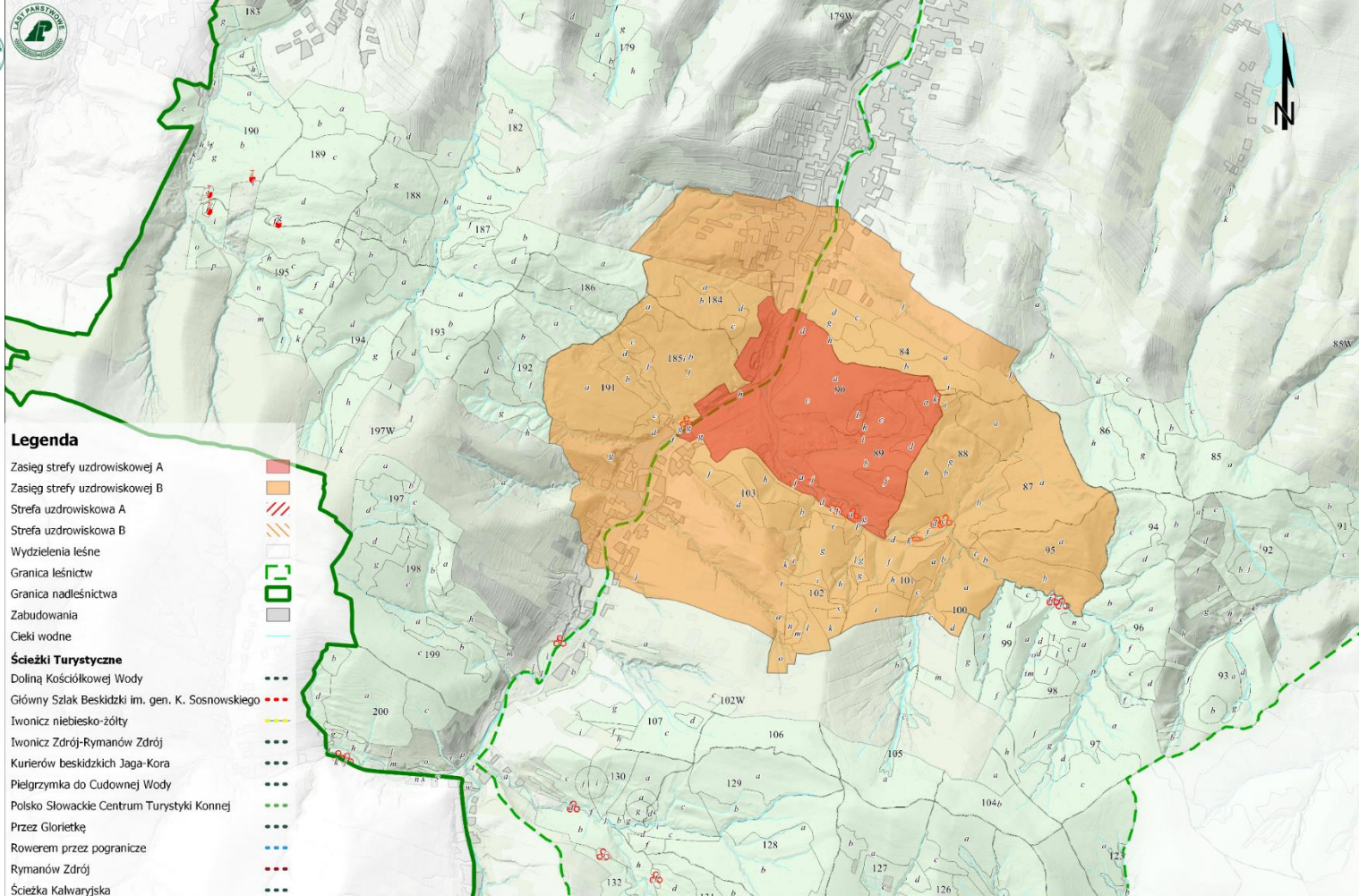
Legenda

- Zasięg strefy uzdrowskowej A
- Zasięg strefy uzdrowskowej B
- Strefa uzdrowskowa A
- Strefa uzdrowskowa B
- Wydzielenia leśne
- Granica leśnictw
- Granica nadleśnictwa
- Zabudowania
- Cieki wodne
- Ścieżki Turystyczne**
- Doliną Kościółkowej Wody
- Główny Szlak Beskidzki im. gen. K. Sosnowskiego
- Iwonicz niebiesko-żółty
- Iwonicz Zdrój-Rymanów Zdrój
- Kurierów beskidzkich Jaga-Kora
- Pielgrzymka do Cudownej Wody
- Polsko Słowackie Centrum Turystyki Konnej
- Przez Głorietkę
- Rowerem przez pogranicze
- Rymanów Zdrój
- Ścieżka Kalwaryjska
- Ścieżka Łemka
- Tajemnice Mogiły
- Trasa fitness

NADLEŚNICTWO RYMANÓW
REGIONALNA DYREKCJA LASÓW PAŃSTWOWYCH W KROŚNIE

Skala: 1:20 000

Województwo: podkarpackie
Powiat: Krośno



Legenda

- Zasięg strefy uzdrowiskowej A
- Zasięg strefy uzdrowiskowej B
- Strefa uzdrowiskowa A
- Strefa uzdrowiskowa B
- Wydzielenia leśne
- Granica leśnictw
- Granica nadleśnictwa
- Zabudowania
- Cieki wodne
- Ścieżki Turystyczne**
- Doliną Kościółkowej Wody
- Główny Szlak Beskidzki im. gen. K. Sosnowskiego
- Iwonicz niebiesko-żółty
- Iwonicz Zdrój-Rymanów Zdrój
- Kurierów beskidzkich Jaga-Kora
- Pielgrzymka do Cudownej Wody
- Polsko Słowackie Centrum Turystyki Konnej
- Przez Głorietkę
- Rowerem przez pogranicze
- Rymanów Zdrój
- Ścieżka Kalwaryjska
- Ścieżka Łemka
- Tajemnice Mogiły
- Trasa fitness

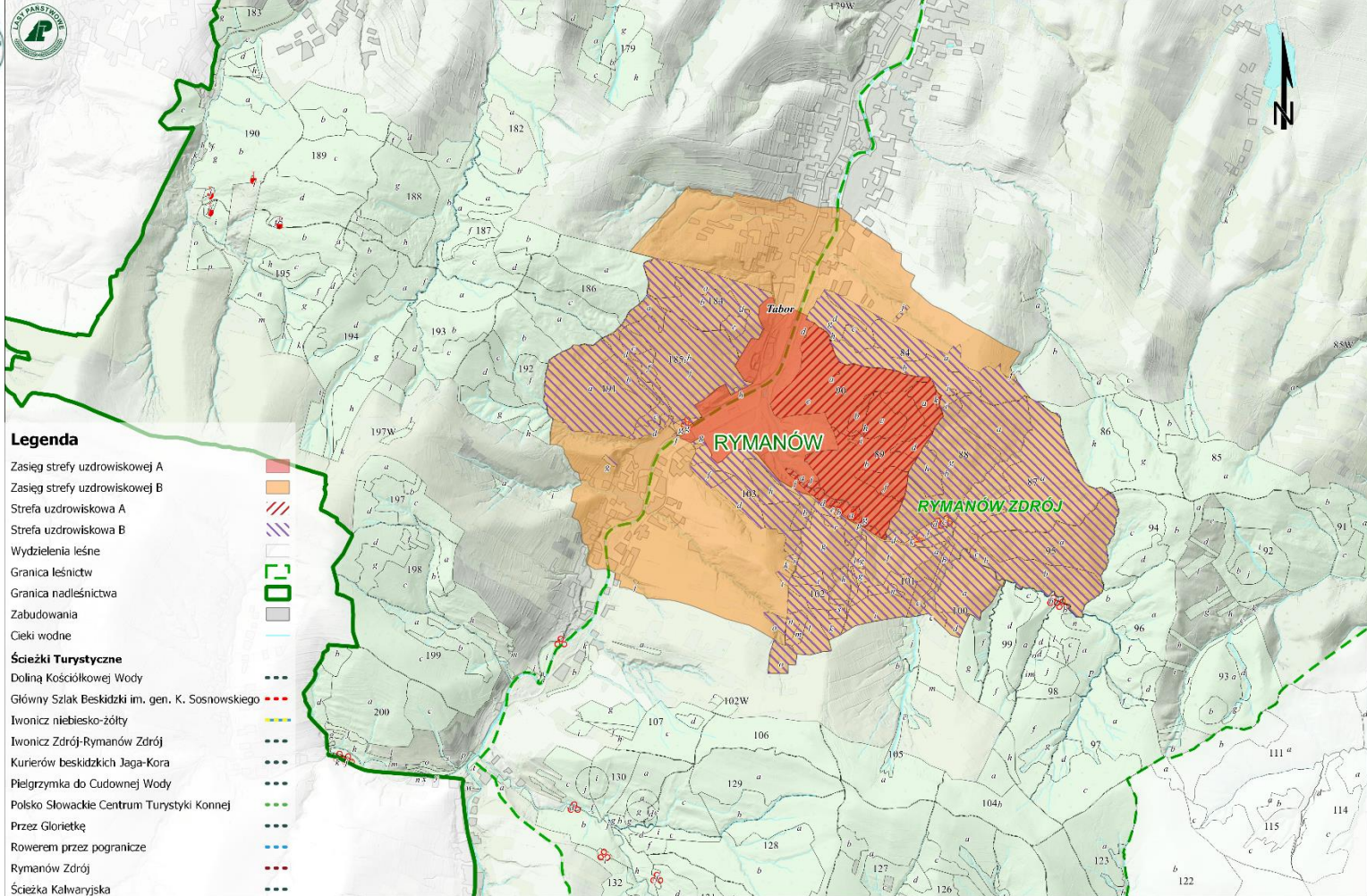
NADLEŚNICTWO RYMANÓW
REGIONALNA DYREKCJA LASÓW PAŃSTWOWYCH W KROŚNIE

Skala: 1:20 000

Województwo: podkarpackie
Powiat: Krosno

Strefa A
115,89 ha -
pow.
ogólna

Strefa B
548,41 ha -
pow.
ogólna



Legenda

- Zasięg strefy uzdrowiskowej A
- Zasięg strefy uzdrowiskowej B
- Strefa uzdrowiskowa A
- Strefa uzdrowiskowa B
- Wydzielone lasne
- Granica lasnictw
- Granica nadleśnictwa
- Zabudowania
- Cieki wodne
- Ścieżki Turystyczne**
- Dolina Kościolkowej Wody
- Główny Szlak Beskidzki im. gen. K. Sosnowskiego
- Iwonicz niebiesko-żółty
- Iwonicz Zdrój-Rymanów Zdrój
- Kurierów beskidzkich Jaga-Kora
- Pielgrzymka do Cudownej Wody
- Polsko Słowackie Centrum Turystyki Konnej
- Przez Głorietkę
- Rowerem przez pogranicze
- Rymanów Zdrój
- Ścieżka Kalwaryjska
- Ścieżka Łemka
- Tajemnice Mogiły
- Trasa fitness

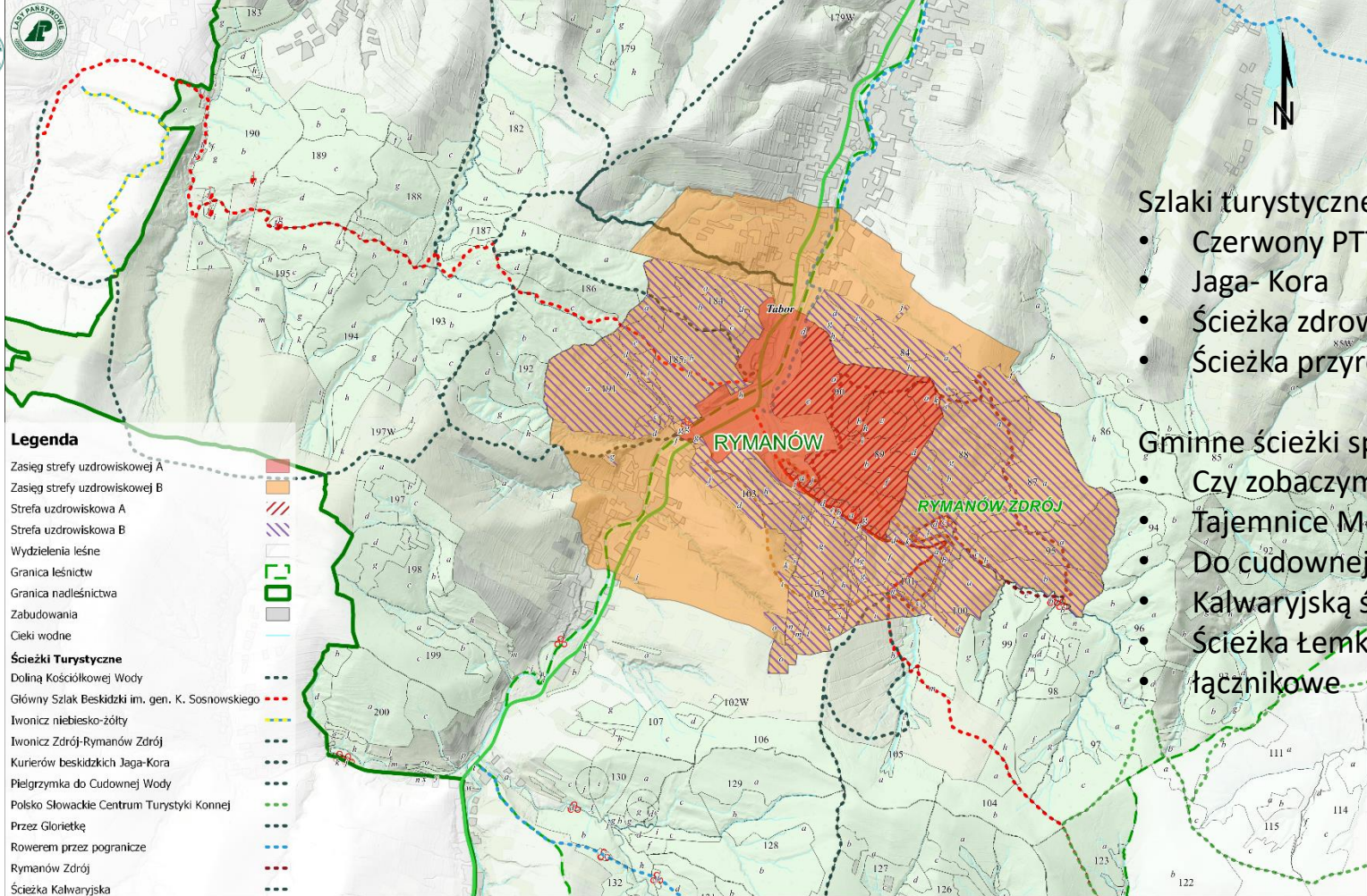
Strefa A
68,26 ha
w zarządzie
Nadleśnictwa
Rymanów

Strefa B
265,82 ha
w zarządzie
Nadleśnictwa
Rymanów

NADLEŚNICTWO RYMANÓW
REGIONALNA DYREKCJA LASÓW PAŃSTWOWYCH W KROŚNIE

Województwo: podkarpackie
Powiat: Krośno

Skala: 1:20 000



Legenda

- Zasięg strefy uzdrowskiej A
- Zasięg strefy uzdrowskiej B
- Strefa uzdrowskowa A
- Strefa uzdrowskowa B
- Wydzielenia leśne
- Granica leśnictw
- Granica nadleśnictwa
- Zabudowania
- Cieki wodne
- Ścieżki Turystyczne**
- Doliną Kościółkowej Wody
- Główny Szlak Beskidzki im. gen. K. Sosnowskiego
- Iwonicz niebiesko-żółty
- Iwonicz Zdrój-Rymanów Zdrój
- Kurierów beskidzkich Jaga-Kora
- Pielgrzymka do Cudownej Wody
- Polsko Słowackie Centrum Turystyki Konnej
- Przez Głorietkę
- Rowerem przez pogranicze
- Rymanów Zdrój
- Ścieżka Kalwaryjska
- Ścieżka Łemka
- Tajemnice Mogiły
- Trasa fitness

Szlaki turystyczne

- Czerwony PTTK
- Jaga- Kora
- Ścieżka zdrowia
- Ścieżka przyrodnicza

Gminne ścieżki spacerowe:

- Czy zobaczymy Tatry
- Tajemnice Mogiły
- Do cudownej wody
- Kalwaryjską ścieżką
- Ścieżka Łemka
- łącznikowe

NADLEŚNICTWO RYMANÓW
REGIONALNA DYREKCJA LASÓW PAŃSTWOWYCH W KROŚNIE

Skala: 1:20 000

Województwo: podkarpackie
Powiat: Krośno

Akty prawne odnoszące się w szczególności do obszarów ochrony uzdrowiskowej

- Ustawa z dnia 28 lipca 2005 r. o lecznictwie uzdrowiskowym, uzdrowiskach i obszarach ochrony uzdrowiskowej oraz o gminach uzdrowiskowych
- Uchwała NR XXIV/274/12 Rady Miejskiej w Rymanowie z dnia 22 czerwca 2012 r. w sprawie uchwalenia Statutu Uzdrowiska Rymanów Zdrój

Art.38a. ust.1 pkt 10 ww. ustawy:

„W strefie „A” ochrony uzdrowiskowej zabrania się ...wyrębu drzew leśnych i parkowych z wyjątkiem cięć pielęgnacyjnych”

Art.38a. ust.12 pkt 2 ww. ustawy:

W strefie „B” ochrony uzdrowiskowej zabrania się ...wyrębu drzew leśnych i parkowych z wyjątkiem cięć pielęgnacyjnych oraz wyrębu określonego w planie urządzenia lasu”.

Strefa „C” – analogicznie jak w strefie „B”.

Ilość drewna pozyskanego w strefach „A” i „B” w latach 2018 - 2023

Rok	Strefa A (m3)	Strefa B (m3)
2018	0	821,75
2019	5,26	1 703,72
2020	307,94	1433
2021	2	3 019,78
2022	101,41	133,21
RAZEM	416,61	7 111,46

Powierzchnia strefy „A” – 68,26 ha
Powierzchnia strefy „B” – 265,82 ha

co daje pozyskanie średnio / rok

STREFA „A” - 1,2 m³/ha

STREFA „B” – 5,4 m³/ha



Prace w strefie ochronnej „C” na przykładzie wydzielenia 12-189 d

Adres leśny: - - - - - - Powierzchnia:

Opis wydzielenia:

Rodzaj pow.	Gł. fun.	Kat. ochron.	Cecha drzewost.	Bud. pion.	St. zgodn.	Stop. uszk.	Gł. przycz.	Wiek. dojrz.	Okres odn.	Gosp.
D-STAN	OCHR	OCH WOD	DRZ NAT	DRZEW	ZG			120		0

Opis siedliska:

TSL	Wariant uw.	Stan siedl.	Podtyp gl.	Gat. gleby	Cecha gleby	Makrorz.	Położenie	Nachylenie	Wyst. stoku	Typ pokr.	Zbior. roślin.	Siedl. przyr.	GTD
LMGŚW	5	N1	Rdb	pgk//głk//uk		GÓR ŚRE	STOK	22	5	ZAD		9130(B) 0.0	JD-BK

Opis drzewostanu:

Kod	Zmiesz.	Zagęszcz.	Zwarcie	Jak. hod.	Zd.	Lokaliz.	Kod	Udział	Wiek	D 1,3	Wys.	Bonit.	Jak. tech.	Zasob.
DRZEW	KEP	PRZ UM	PRZ		0.3		BK	3	103	47	28	II	2	44
							BK	3	78	28	25	II	3	36
							JD	3	103	49	28	II	2	83
							BK	1	63	26	23	I	3	14
							BK	MDS	143					
							JD	MDS	78					
							CZR	MDS	78					
							JD	MDS	63					
							SO	MDS	53					
							BK	MDS	53					
							BRZ	MDS	53					
							JD	MDS	48					
PODR				12	0.2		JD	5	33		6			
							BK	3	28		7			
							JD	1	18		3			
							BK	1	18		3			
PODSZ					0.1		LSZ							
							KRU							

Zgodnie z zapisami PUL rozpoczęta została trzebież późna przy założeniach:

Wiek dojrzałości rębnej dla jodły i buka – 120 lat.

Wykorzystanie odnowienia naturalnego

Zgodnie z przypisanymi w PZO zadaniami ochronnymi dla siedliska 9130.

Z uwzględnieniem dobrych praktyk leśnych (wizja terenowa, szkic terenowy).

Intensywność zabiegu – 36,5 m³/ ha co daje do pozyskania 546 m³
z czego w roku 2022 pozyskano 223 m³.

W wydzieleniu zaplanowano do usunięcia 2 drzewa spełniające kryterium wymiarowe dla pomników przyrody (sporządzono dodatkowa dokumentację, kontrola terenowa).

Ukończenie prac – 2023 r.

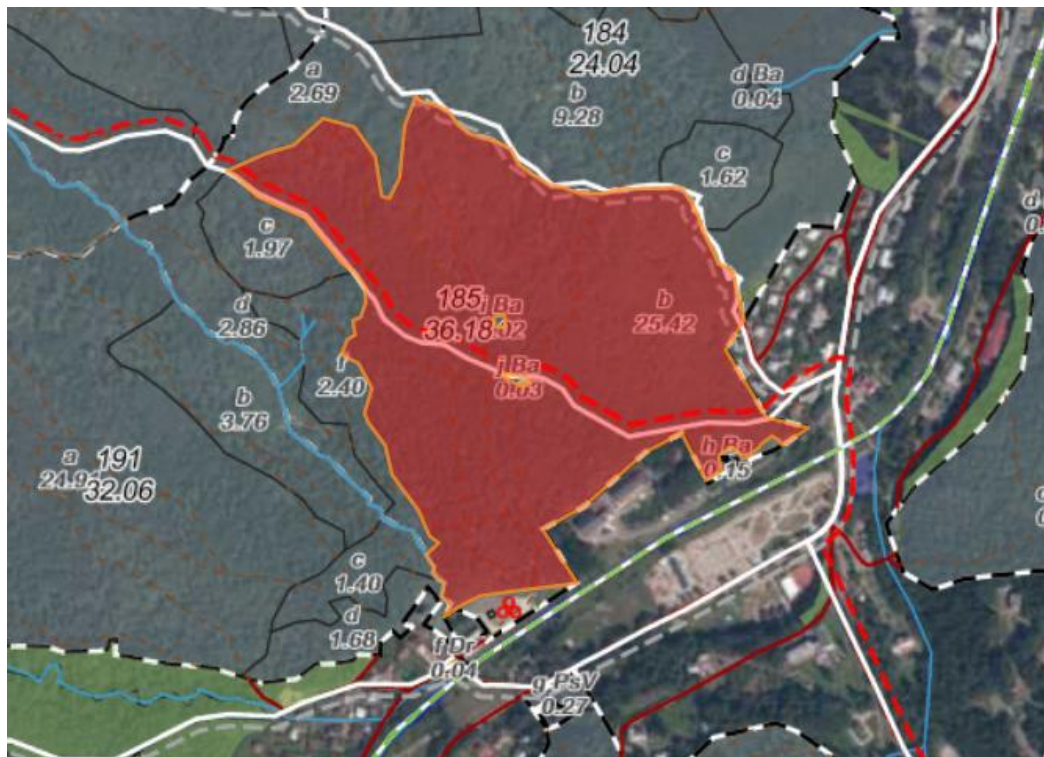


Drzewa spełniające kryteria wymiarowe drzew o wymiarach pomnikowych – kiedy są usuwane?

- 1) Zachowanie celu hodowlanego
- 2) Bezpieczeństwo powszechne
- 3) BHP osób wykonujących prace
- 4) Utrzymanie stanu sanitarnego lasu (np. gradacje owadów)



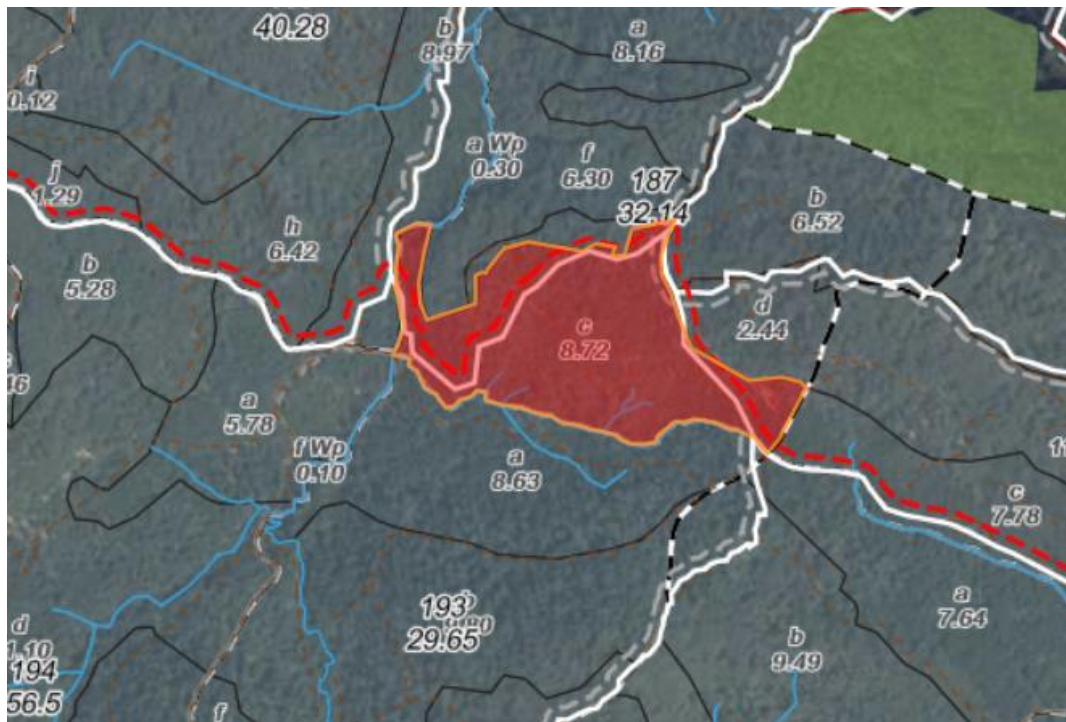
Prace w strefie ochronnej „B” na przykładzie wydzieleń: 185b / 186c / 187c (wzdłuż głównego szlaku beskidzkiego)



12-185b

- Powierzchnia: 25 ha
- Zabieg: trzebież późna
- Czas : 2021 – 2022
- Przy zasobności 382 m³/ha pozyskano: 45 m³/ha

Prace w strefie ochronnej „B” na przykładzie wydzieleń: 185b / 186c / 187c (wzdłuż głównego szlaku beskidzkiego)



12-187c

- Powierzchnia: 8,72 ha
- Zabieg: trzebież wczesna, uprzątnięcie przestojów
- Czas: 2021 – 2022
- Przy zasobności 243 m³/ha pozyskano 33,7 m³/ha

Remont szlaków zrywkowych po zakończonych pracach



Remont szlaków zrywkowych po zakończonych pracach

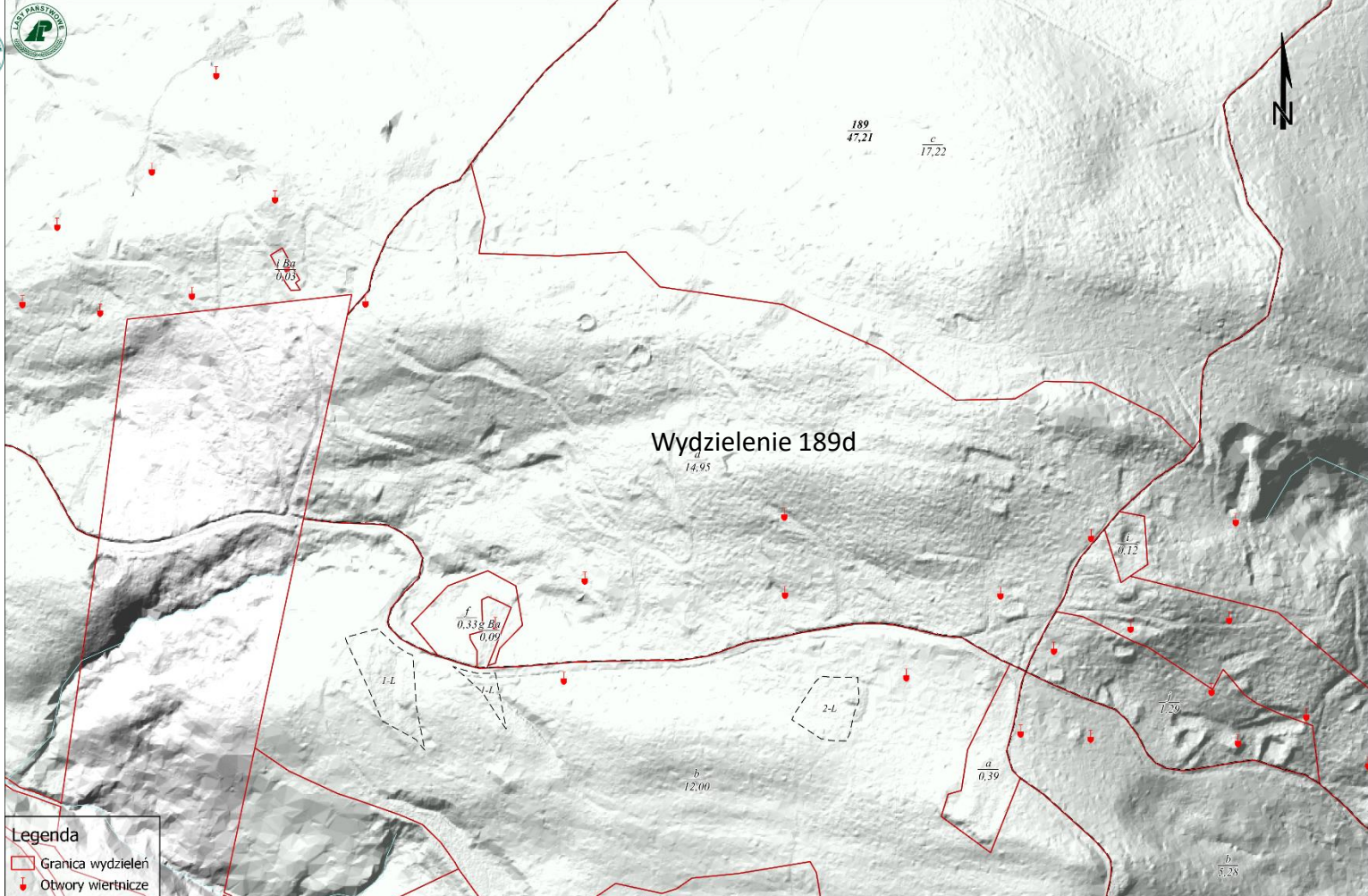


Inicjatywa obywatelska w sprawie utworzenia rezerwatu przyrody „Dolina potoku Flora”.

Lasy Państwowe nie są jednostką właściwą do powoływania rezerwatów przyrody, którą zgodnie z ustawą o ochronie przyrody jest Regionalny Dyrektor Ochrony Środowiska.

Na zdjęciu fragment wydzielenia 189 d z pozostałościami działalności górniczej.





Legenda
□ Granica wydziałeń
● Otwory wiercnicze



Legenda

- Granica wydziałów
- Otwory wiertnicze

NADLEŚNICTWO RYMANÓW
REGIONALNA DYREKCJA LASÓW PAŃSTWOWYCH W KROŚNIE

Skala: 1:2 500

Województwo: podkarpackie
Powiat: Krosno

Realizują zapisane w PUL wskazania gospodarcze tj. trzebież późną pozytywną

Strefa „C” ochrony uzdrowiskowej. Zgodnie z ustawą o uzdrowiskach dopuszcza się tu cięcia określone w PUL

Cytat – Krosno 112

Jak informuje grupa „.....” tym razem leśnicy z Rymanowa **dobrali się do wydzielenia 189-D** o powierzchni niemal 15 hektarów, na zachodnim stoku Suchej Góry (611 m n.p.m.). To piękny uzdrowiskowy las ochronny, wysoce naturalny, różnowiekowy, wchodzący w skład Europejskiej Sieci Ekologicznej Natura 2000, znajdujący się pomiędzy Rymanowem-Zdrojem a Iwoniczem-Zdrojem.

90% lasów NR ma przypisaną kategorię ochronności

48% - lasy naturalne
40% - lasy porolne

Jak w większości drzewostanów w których stosuje się rębnie IV D

Obszary Natura 2000 siedliskowe – **70% pow. nadleśnictwa**
Obszary Natura 2000 ptasie – **91% pow. nadleśnictwa**
Trzebież wykonana zgodnie z zadaniami przypisanymi w PZO do siedliska 9130

Zapewnienie bezpieczeństwa powszechnego

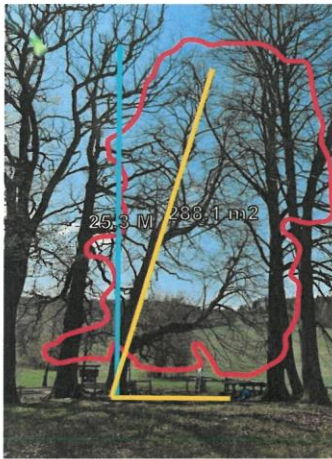
Przed rozpoczęciem sezonu turystycznego (zwykle w kwietniu) wykonywany jest przegląd szlaków turystycznych i urządzeń turystycznych.



Rok 2021

Specjalistyczna
wycinka 50 drzew
w Leśnictwie
Klimkówka -
18 900 zł.





Ryc.6.Zwymiarowany rzut korony

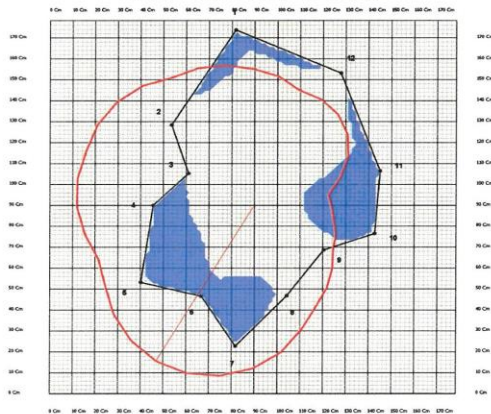
Rok 2022

Ekspertyza dendrologiczna
10 drzew – 7,7 tys. zł

Cięcia pielęgnacyjne wykonane
na 8 pomnikach przyrody – 14 tys. zł

Specjalistyczna wycinka 4 drzew przy
szlakach turystycznych – 4 800 zł

Wycinka i pielęgnacja drzew w
zespole parkowym – 8 400 zł



Ryc.7.Analiza ryzyka wylamania się pnia (czujniki na wys. 245 cm)

Utrzymanie szlaków i obiektów turystycznych i edukacyjnych

- Remont wyposażenia miejsc postojów pojazdów
- Wyposażenie ścieżek spacerowych w nowe tablice, ławostoly
- Wymiana oznakowania ścieżki „Rymanów Zdrój”
- Wykaszenie, odkrzaczanie szlaków
- Zbiór śmieci
- Zakup urządzeń edukacyjnych na potrzeby edukacji sanatoryjnej





PAŃSTWOWE GOSPODARSTWO LEŚNE LASY PAŃSTWOWE

**Wytyczne do zagospodarowania
lasów o zwiększonej funkcji
społecznej na gruntach w zarządzie
Lasów Państwowych**



Nowa kategoria – lasy o zwiększonej funkcji społecznej

Zalicza się tu m. in.:

- lasy intensywnie użytkowane rekreacyjnie,
- tereny leśne w bezpośrednim sąsiedztwie ośrodków wypoczynkowych,
- lasy uzdrowiskowe w strefach A i B (w rozumieniu ustawy z dnia 28 lipca 2005 r. o lecznictwie uzdrowiskowym, uzdrowiskach i obszarach ochrony uzdrowiskowej oraz o gminach uzdrowiskowych).



Priorytety

Lasy na obszarach zurbanizowanych będą nadal zagospodarowywane.

Najistotniejsze w lasach o zwiększonej funkcji społecznej będą kwestie:

- zachowania trwałości lasu,
- bezpieczeństwa publicznego i pożarowego,
- krajobrazowe.

Następstwem tych ostatnich mają być takie zasady gospodarowania, które nie powodują nagłych zmian w krajobrazie (np. rębnie zupełne).



Modyfikowanie zabiegów gospodarczych

- Preferowanie rębni z długim okresem odnowienia
- Preferowanie odnowienia naturalnego
- Zabiegi gospodarcze nakierowane na poprawę stanu zdrowotnego i zróżnicowanie struktury
- Terminy wykonywania prac w okresie zmniejszonego ruchu turystycznego



Postęp prac - współpraca

- W skali LP działania będą postępować etapowo, wraz z tworzeniem nowych PUL
- Okres przejściowy – rok 2023 jest piątym rokiem obowiązywania PUL dla Nadleśnictwa Rymanów
- Komisja Założeń Planu – moment na przedstawienie przez Nadleśniczego propozycji obszarów leśnych o zwiększonej funkcji społecznej
- Do tego czasu – przygotowanie projektu lasów o zwiększonej funkcji społecznej w oparciu o jak najdokładniejsze rozpoznanie potrzeb społecznych (Zespoły Lokalnej Współpracy)



Obowiązujący PUL
Wyznaczenie obszarów



Kolejny PUL
Wyznaczone obszary zaklasyfikowane do tzw. gospodarstwa lasów oddziaływania społecznego



Lasy Państwowe

Dziękuję za uwagę

Nadleśnictwo Rymanów
Ul. Dworska 38
38-480 Rymanów
rymanow@krosno.lasy.gov.pl
tel.: +48 13 43 44 270