



Zarządzenie nr 20/2024

Nadleśniczego Nadleśnictwa Rymanów

z dnia 02.08.2024 r.

w sprawie udostępnienia dróg leśnych na terenie Nadleśnictwa Rymanów dla ruchu pojazdami silnikowymi, zaprzęgowymi i motorowerami.

Zn.spr.: N.0210.44.2024

Na podstawie § 22 pkt. 3 Statutu Państwowego Gospodarstwa Leśnego Lasy Państwowe stanowiącego załącznik do Zarządzenia nr 50 MOŚZNiL z dnia 18 maja 1994 r., art. 35 ust.1 ustawy z dnia 28 września 1991 roku o lasach (Dz. U. z 2024 r. poz. 530), oraz § 6 ust. 1 Zarządzenia Nr 36 Dyrektora Generalnego Lasów Państwowych z dnia 28 maja 2021 r. w sprawie wprowadzenia wytycznych dotyczących korzystania z dróg leśnych, a także ich oznakowania i udostępniania dla ruchu pojazdami silnikowymi, zaprzęgowymi i motorowerami,

zarządzam, co następuje

§ 1

1. Z dniem 02.08.2024 r. udostępniam do ruchu publicznego drogi leśne, których wykaz stanowi **załącznik nr 1** do niniejszego zarządzenia.
2. Postój pojazdów jest możliwy w miejscach, których wykaz stanowi **załącznik nr 2** do niniejszego zarządzenia.
3. Lokalizacja dróg leśnych oraz usytuowanie wyznaczonych miejsc postojowych zostało przedstawione na mapie poglądowej stanowiącej **załącznik nr 3** do niniejszego zarządzenia.

§ 2

1. Na drogach leśnych udostępnionych do ruchu publicznego mają zastosowanie przepisy Prawa o ruchu drogowym oraz oznakowania drogi leśnej zgodnie z rozporządzeniem Ministrów Infrastruktury oraz Spraw Wewnętrznych i Administracji z dnia 31 lipca 2002 r. w sprawie znaków i sygnałów drogowych.
2. Szczegółowe zasady korzystania z dróg leśnych udostępnionych do ruchu publicznego dla pojazdów silnikowych, zaprzęgowych i motorowerów oraz sposób ich oznakowania określa regulamin stanowiący **załącznik nr 4** do niniejszego zarządzenia zamieszczony na stronie internetowej Nadleśnictwa, w zakładce „Informacje” oraz w BIP w zakładce „Zarządzenia i decyzje”.



§ 3

Zobowiązuję Sekretarza do zamieszczenia w terminie do 12.08.2024 r. na stronie internetowej nadleśnictwa, w zakładce „Informacje”, w BIP w zakładce „Zarządzenia i decyzje” oraz na tablicy ogłoszeń nadleśnictwa regulaminu korzystania z udostępnionych do ruchu publicznego dróg leśnych.

§ 4

1. Drogi leśne udostępnione mogą być czasowo wyłączane z ruchu publicznego. W okresie czasowego wyłączenia z udostępnienia drogi leśnej na oznakowaniu zostaną naniesione dwa krzyżujące się pasy barwy pomarańczowej lub nastąpi ich zasłonięcie.
2. W przypadku konieczności czasowego wyłączenia udostępnionej drogi leśnej na okres dłuższy niż 7 dni, zostanie wydana decyzja informująca o terminie czasowego wyłączenia.

§ 5

Zarządzenie niniejsze otrzymują osoby i instytucje ujęte w **załączniku nr 5** do zarządzenia.

§ 6

Projekt organizacji ruchu, sporządzony stosownie do § 1 ust. 2 pkt 2) rozporządzenia Ministra Infrastruktury z dnia 23 września 2003 r. w sprawie szczegółowych warunków zarządzania ruchem na drogach oraz wykonywania nadzoru nad tym zarządzaniem (t. j. Dz. U. z 2017 poz. 784), został zawarty w **załączniku nr 6** stanowiącym integralną część niniejszego zarządzenia. Elementy obligatoryjne w projekcie organizacji ruchu stanowią **załącznik nr 7** do zarządzenia.

§ 7

Zarządzenie wchodzi w życie z dniem 02.08.2024 r., jednocześnie traci moc Zarządzenie nr 9/2021 Nadleśniczego Nadleśnictwa Rymanów z dnia 26.04.2021 r. (zn. spr.: N.0210.23.2021).

Paweł Panaś
Nadleśniczy

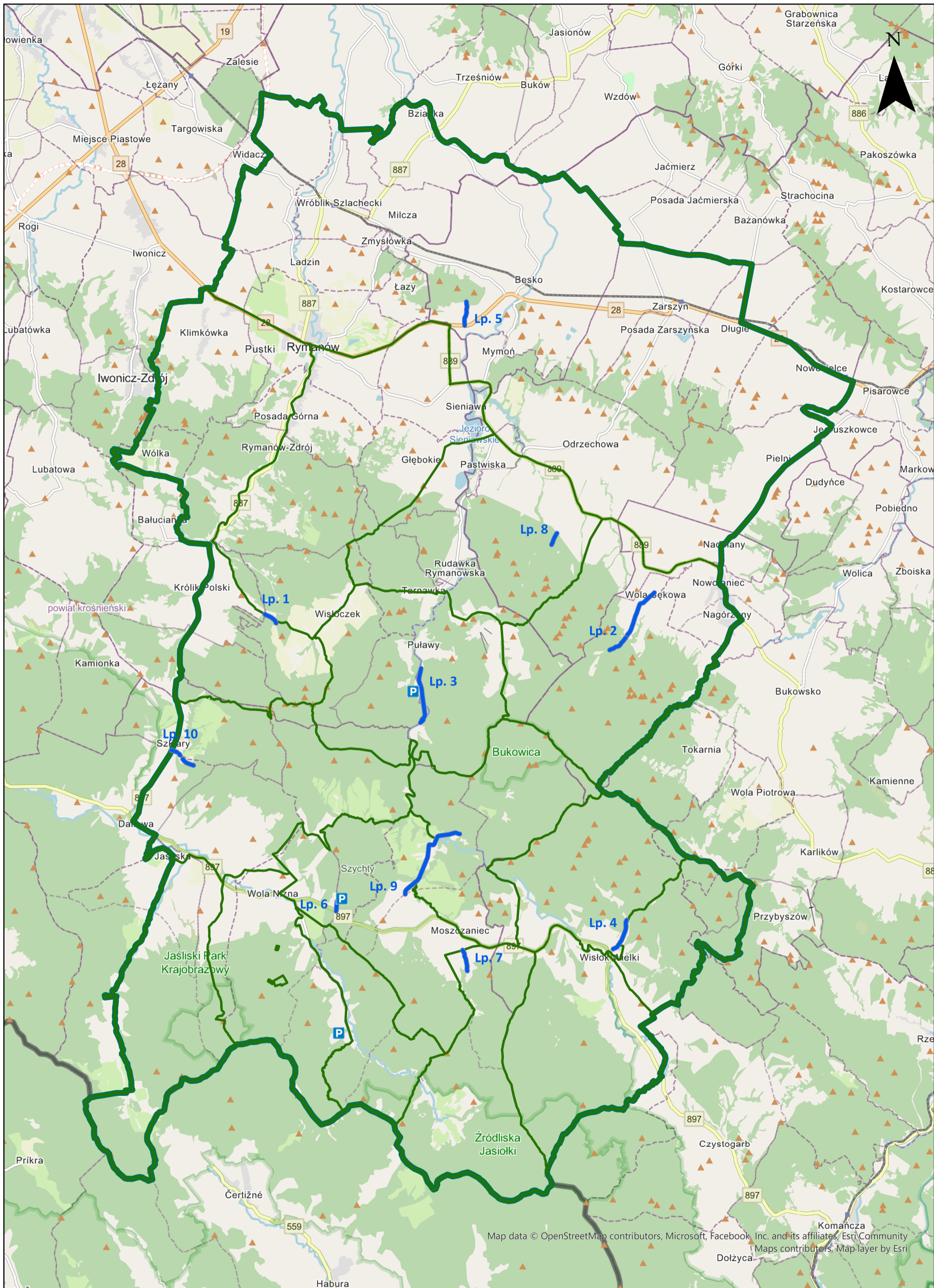
Wykaz dróg udostępnionych

Lp.	Nazwa inwentarzowa drogi / Nazwa na tablicy informacyjnej	Nr inwentarzowy	Leśnictwo	Opis trasy (skąd/dokąd)	Przebieg przez oddziały leśne	Długość drogi (mb)	Rodzaj nawierzchni
1.	Bez nazwy / Królik Polski - Wisłoczek	-	Klimkówka	Wisłoczek – Królik Polski	167	439	Droga utwardzona – nawierzchnia z kruszywa łamanego
2.	Droga leśna Wola Sękowa / Roztoki	220/1634	Wola Sękowa	Wola Sękowa - Roztoki	33	2040	Droga utwardzona – nawierzchnia z kruszywa łamanego
3.	Droga leśna Puławy / Wernejówka	220/1620	Puławy	Puławy – Wernejówka	69, 71, 72, 146, 152	1859	Droga utwardzona – nawierzchnia utrwalona emulsją asfaltową
4.	Droga leśna Bukowica / Kancelaria Leśnictwa Wisłok	220/1225	Wisłok	Wisłok Wielki	299	473	Droga utwardzona – nawierzchnia utrwalona emulsją asfaltową
5.	Droga leśna Besko / Las Hrabeński	220/1317	Posada Zarszyńska	Las Hrabeński	17	724	Droga utwardzona – nawierzchnia utrwalona emulsją asfaltową
6.	Droga leśna Wola Niżna – Polany Surowiczne / Miejsce postojowe Szachty	220/943	Szachty	Miejsce postojowe Szachty	43	299	Droga utwardzona – nawierzchnia utrwalona emulsją asfaltową



7.	Droga leśna nr 22 Moszczaniec / Kancelaria Leśnictwa Moszczaniec	242/101	Moszczaniec	Moszczaniec	317	650	Droga utwardzona – nawierzchnia utrwalona emulsją asfaltową
8.	Droga leśna Budy / Hrendówka	242/113	Pastwiska	Ośrodek Hrendówka	43	380	Droga utwardzona – nawierzchnia utrwalona emulsją asfaltową
9.	Droga leśna Darów / Kancelaria Leśnictwa Darów	242/195	Darów, Szachty	Surowica – Darów	42, 33, 274	2047	Droga utwardzona – nawierzchnia utrwalona emulsją asfaltową
10.	Droga leśna nr 53 Szklary / Las Szklary	242/195	Szklary	Szklary	26, 25	827	Droga utwardzona – nawierzchnia utrwalona emulsją asfaltową

Wykaz miejsc, w których dozwolony jest postój pojazdów (przy drogach udostępnionych do ruchu)

Lp.	Nazwa miejsca postojowego	Nr inwentarzowy	Leśnictwo	Opis drogi i trasy (skąd/dokąd)	Lokalizacja oddziały leśne	Rodzaj nawierzchni
1.	Parking na Szachtach (miejsce postoju pojazdów)	-	Szachty	Droga leśna Wola Niżna – Polany Surowiczne	Szachty 43a	Nawierzchnia utwardzona
2.	Puławy – Parking (miejsce biwakowania)	-	Puławy	Droga leśna Puławy - Wernejówka	Puławy 73g	Nawierzchnia nieutwardzona
3.	Miejsce postoju pojazdów wraz z infrastrukturą towarzyszącą (Rudawka)	291/1642	Rudawka	Droga powiatowa nr 2117R	Wola Wyżna 87c	Nawierzchnia utwardzona



Legenda

-  Drogi leśne udostępnione do ruchu
-  Miejsce postojowe

MAPA POGLĄDOWA

Nadleśnictwo Rymanów

Skala: 1:100 000



Załącznik nr 3 do Zarządzenia nr 20/2024

Ramowa treść regulaminu korzystania z leśnych dróg udostępnionych do ruchu publicznego dla pojazdów silnikowych, zaprzęgowych i motorowerów na terenie Nadleśnictwa Rymanów

§ 1

Regulamin określa zasady korzystania z leśnych dróg udostępnionych do ruchu publicznego dla pojazdów silnikowych, zaprzęgowych i motorowerów na terenie Nadleśnictwa na podstawie Zarządzenia nr 20/2024 Nadleśniczego Nadleśnictwa Rymanów z dnia 26.07.2024 r.

Podstawa prawna:

1. Ustawa z dnia 28 września 1991 r. o lasach, tekst jednolity Dz. U. z 2024 r. poz. 530 z późn. zm., zwana dalej ustawą o lasach;
2. Ustawa z dnia 23 kwietnia 1964 r. Kodeks cywilny, tekst jednolity Dz. U. z 2024 r. poz. 1061 z późn. zm.
3. Ustawa z dnia 20 czerwca 1997 r. Prawo o ruchu drogowym, tekst jednolity Dz.U. 2023 poz. 1047 z późn. zm., zwana dalej Prawo o ruchu drogowym;
4. Ustawa z dnia 21 marca 1985r. o drogach publicznych, tekst jednolity Dz. U. z 2024 r. poz. 320 z późn. zm.
5. Ministra Infrastruktury z dnia 3 lipca 2003 r. w sprawie szczegółowych warunków technicznych dla znaków i sygnałów drogowych oraz urządzeń bezpieczeństwa ruchu drogowego i warunków ich umieszczania na drogach, Dz.U. 2022 poz. 2377, zwane dalej rozporządzeniem w sprawie warunków technicznych dla znaków.
6. Zarządzenie nr 36 Dyrektora Generalnego Lasów Państwowych z dnia 28 maja 2021 r. w sprawie wprowadzenia wytycznych dotyczących korzystania z dróg leśnych, a także ich oznakowania i udostępniania dla ruchu pojazdami silnikowymi, zaprzęgowymi i motorowerami (zn. ZI.771.44.2021), zwane dalej zarządzeniem 36/2021.

§ 2

Państwowe Gospodarstwo Leśne Lasy Państwowe Nadleśnictwo Rymanów jest zarządcą dróg leśnych usytuowanych na gruntach Skarbu Państwa zarządzanych przez Nadleśnictwo, położonych w jego zasięgu administracyjnym.

§ 3

Użyte w regulaminie określenia oznaczają:

- a) Zarządca drogi – Nadleśniczy Nadleśnictwa Rymanów.
- b) użytkownik – osoba korzystająca z leśnych dróg udostępnionych do ruchu publicznego.
- c) pojazd – samochód, pojazd zaprzęgowy, motocykl bądź inny środek transportu poruszający się po leśnych drogach udostępnionych.

§ 4

1. Korzystanie z leśnych dróg udostępnionych do ruchu publicznego odbywa się na podstawie niniejszego regulaminu, Prawa o ruchu drogowym, poleceń

pracowników Zarządcy drogi lub osób upoważnionych na mocy tej ustawy do kierowania ruchem¹.

2. Poprzez wjazd na teren dróg leśnych udostępnionych do ruchu publicznego użytkownik wyraża zgodę i zobowiązuje się do przestrzegania ustanowionych przez Zarządcę drogi warunków przedstawionych w niniejszym regulaminie.
3. Zamieszczenie adresu strony internetowej oraz kodu QR na tablicy informacyjnej jest równoznaczne ze złożeniem oświadczenia woli Zarządcy drogi, o którym mowa w art. 60 i 61 Kodeksu cywilnego.

§ 5

Nadleśniczy Nadleśnictwa Rymanów ustala następujące zasady korzystania z udostępnionych do ruchu publicznego dróg leśnych:

1. Drogi leśne udostępnione do ruchu publicznego zostaną oznakowane:
 - a. drogowskazem, przez który rozumie się zastosowanie oznakowania zgodnego z rozporządzeniem w sprawie warunków technicznych dla znaków² albo tablic kierunkowych, o których mowa w rozdziale 7.5. Księgi identyfikacji wizualnej Państwowego Gospodarstwa Leśnego Lasy Państwowe³.
 - b. tablicą informacyjną, zgodnie z załącznikiem nr 4 do zarządzenia 36/2021.
 - c. znakiem D-52 (początek strefy ruchu) łącznie z B-33 (ograniczenie prędkości).
 - d. znakiem D-53 (koniec strefy ruchu).
2. Na drogach leśnych obowiązuje zakaz:
 - a. zatrzymywania i postoju pojazdów – z wyłączeniem miejsc do tego przeznaczonych i oznakowanych znakiem D-18 (parking),
 - b. zaśmiecania terenu,
 - c. zjazdu z drogi na obszary leśne i drogi leśne nieudostępnione do ruchu publicznego,
 - d. wyprzedzania,
 - e. używania sygnałów dźwiękowych,
 - f. wykonywania jakichkolwiek czynności związanych z obsługą techniczną pojazdu,
 - g. niszczenia mienia zarządcy drogi.
3. Zakaz zatrzymywania się nie dotyczy osób wymienionych w § 29 ust. 3 ustawy o lasach, prowadzących czynności służbowe i gospodarcze (w tym czynności związanych z obsługą techniczną pojazdu np. obsługi maszyn, urządzeń i środków transportowych podmiotów wykonujących zlecone prace), pod warunkiem pozostawienia pojazdu w sposób nieograniczający możliwości poruszania się innym użytkownikom.
4. W odniesieniu do dróg krzyżujących się kierujący pojazdem, jest obowiązany zachować szczególną ostrożność, w miejscach tych obowiązują zasady kolejności przejazdu jak na skrzyżowaniu równorzędnym, o ile zastosowane znaki drogowe nie wskazują inaczej.

¹ Art. 6 ust. 1 ustawy z dnia 20 czerwca 1997 r. Prawo o ruchu drogowym (Dz.U. 2023 poz. 1047) oraz rozporządzenie ministra spraw wewnętrznych i administracji z dnia 6 lipca 2010 r. w sprawie kierowania ruchem drogowym (Dz.U. 2023 poz. 1101)

² Rozdział 6 załącznika nr 1 do rozporządzenia Ministra Infrastruktury z dnia 3 lipca 2003 r. w sprawie szczegółowych warunków technicznych dla znaków i sygnałów drogowych oraz urządzeń bezpieczeństwa ruchu drogowego i warunków ich umieszczania na drogach (Dz.U. 2019 poz. 2311 z późn. zmian.)

³ Zarządzenie nr 15 Dyrektora Generalnego Lasów Państwowych z dnia 5 marca 2018 r. w sprawie zmiany zarządzenia nr 71 z dnia 19 października 2015 r. w części dotyczącej Księgi Identyfikacji Wizualnej Państwowego Gospodarstwa Leśnego Lasy Państwowe.

5. Wszystkich użytkowników dróg udostępnionych obowiązuje zasada ograniczonego zaufania (art. 4 Prawo o ruchu drogowym – „*Uczestnik ruchu i inna osoba znajdująca się na drodze mają prawo liczyć, że inni uczestnicy tego ruchu przestrzegają przepisów ruchu drogowego, chyba że okoliczności wskazują na możliwość odmiennego ich zachowania*”).

§ 6

Podczas korzystania z udostępnionych dróg leśnych należy zachować szczególną ostrożność. Na drodze leśnej udostępnionej do ruchu publicznego mogą wystąpić różne zagrożenia i utrudnienia w szczególności: zawężenia jedni, niebezpieczne zakręty, spadki terenu przekraczające dopuszczalne normy, wyboje i nierówności nawierzchni, okresowe oblodzenia, zwierzyna leśna, ruch pojazdów specjalistycznych, inne utrudnienia i ograniczenia.

§ 7

Drogi leśne udostępnione mogą być czasowo wyłączane z ruchu publicznego. W okresie czasowego wyłączenia z udostępnienia drogi leśnej na oznakowaniu, o którym mowa w § 5 ust. 1 niniejszego regulaminu, zostaną naniesione dwa krzyżujące się pasy barwy pomarańczowej lub nastąpi ich zastąpienie.

§ 8

1. W przypadku pozostawienia pojazdu w miejscu zabronionym, w sposób utrudniający ruch albo w inny sposób zagrażający bezpieczeństwu może on zostać usunięty na zlecenie zarządcy drogi.
2. Zarządca drogi uprawniony będzie do wezwania straży gminnej lub policji w celu odholowania pojazdu użytkownika na parking strzeżony.
3. Odholowany pojazd może być wydany po uiszczeniu, przez właściciela lub osobę władającą pojazdem, opłaty za odholowanie oraz opłaty za przechowanie pojazdu na parkingu strzeżonym (jeśli takowe zaistnieje), dokonanych na podstawie faktur wystawionych przez podmioty wykonujące stosowne usługi (lub faktury Zarządcy drogi).
4. W przypadku pozostawienia pojazdu w miejscu zabronionym lecz w sposób nieutrudniający ruchu innym pojazdom, może on zostać unieruchomiony przez zastosowanie urządzenia do blokowania kół.

§ 9

1. Zarządca drogi nie ponosi odpowiedzialności za wyrządzone użytkownikowi szkody przez osoby trzecie.
2. Zarządca drogi nie ponosi odpowiedzialności za skutki działania siły wyższej oraz skutki nieprzestrzegania postanowień niniejszego regulaminu.

§ 10

1. Użytkownik ponosi odpowiedzialność za wszelkie szkody wyrządzone Zarządcy drogi, bądź innym użytkownikom w związku z niezastosowaniem się do niniejszego regulaminu.
2. W przypadku zdarzenia na terenie dróg leśnych lub miejsc postojowych, które skutkowałyby jakąkolwiek odpowiedzialnością użytkownika z tego tytułu, zobowiązany

jest on przed opuszczeniem drogi leśnej lub miejsca postojowego do niezwłocznego poinformowania Zarządcy drogi o tym fakcie i złożenia w formie pisemnej stosownego oświadczenia.

§ 11

Bez zgody Zarządcy drogi wjazd pojazdów przewożących materiały niebezpieczne jest zabroniony.

§ 12

W przypadku kolizji i wypadków drogowych powstałych na terenie dróg leśnych obowiązują zasady określone w Prawie o ruchu drogowym.

§ 13

Regulamin wchodzi w życie z dniem 02.08.2024 r. na podstawie zarządzenia nr 20/2024 Nadleśniczego Nadleśnictwa Rymanów z dnia 02.08.2024 r.

Paweł Panaś
Nadleśniczy

Załącznik nr 5 do Zarządzenia nr 20/2024
Nadleśniczego Nadleśnictwa Rymanów
z dnia 02.08.2024 r.

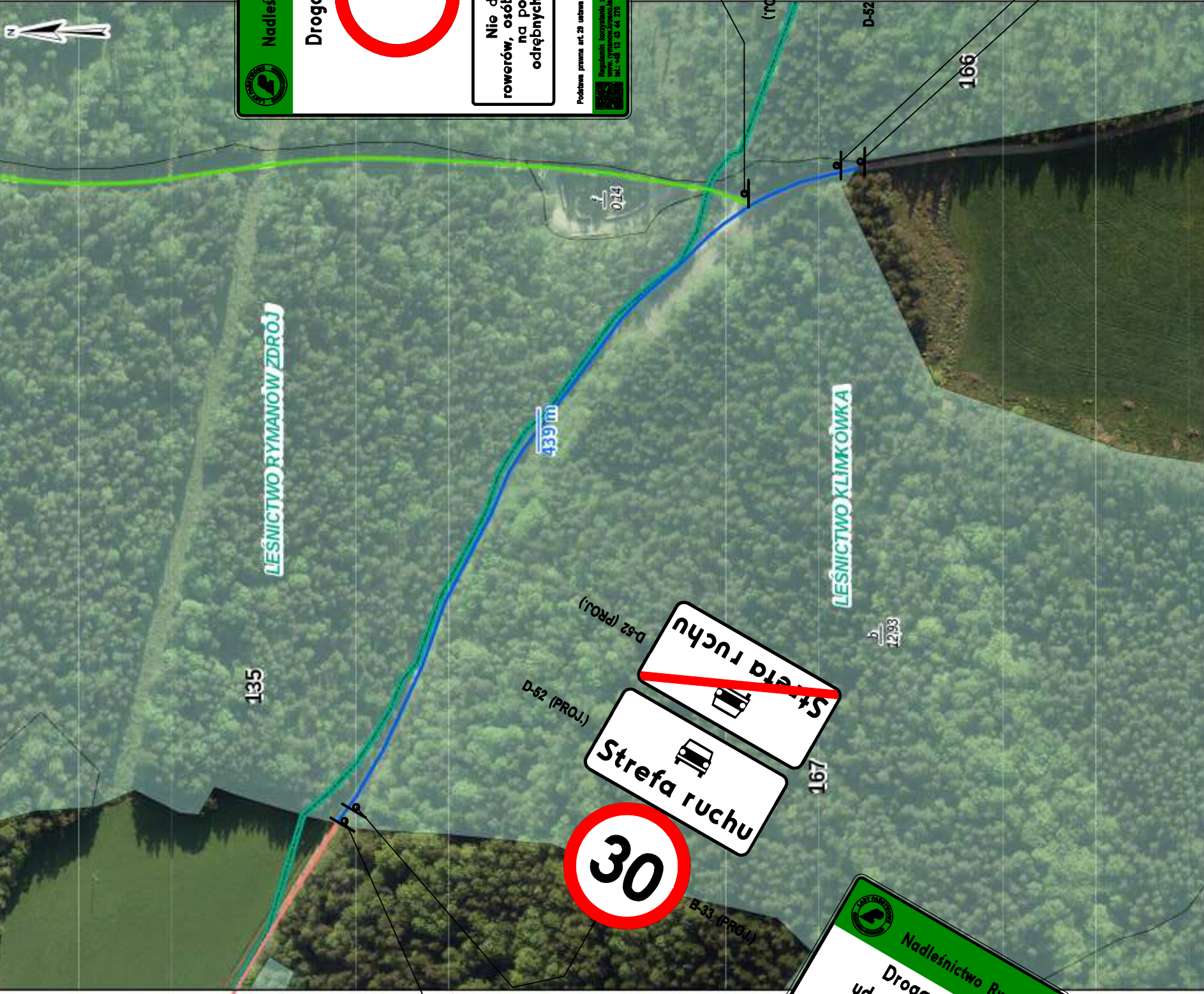
Zarządzenie otrzymują:

1. Inżynierowie Nadzoru.
2. Leśniczowie – leśnictwa wszystkie.
3. Straż Leśna.
4. Pracownicy Działu Gospodarki Leśnej.

Treść Zarządzenia wyłącznie z załącznikami nr 1 – 3 otrzymują:

1. Urząd Gminy Rymanów.
2. Urząd Gminy Besko.
3. Urząd Gminy Bukowsko.
4. Urząd Gminy Zarszyn.
5. Urząd Gminy Jaśliska.
6. Urząd Gminy Komańcza.
7. Starostwo Powiatowe w Krośnie.

Projektant: inż. Bortomej Ziemniński PDK/0105/ZHOD/21		Nadzw: rysunku:	
Podpis:		Nadzw: rysunku:	
Skala: 1:2500		Numer rysunku:	
Data: 03.2021		Data: 03.2021	
Nazwa obiektu: Projekt strefy organizacji ruchu wzdłuż dróg leśnych w Nadleśnictwie Rymanów			
Inwestor: Nadleśnictwo Rymanów ul. Dworska 28, 38-480 Rymanów			
Biurowisko: Biurowisko Inżynierii Drogowej w Sanoku s.c. 38-500 Sanok, ul. Sienkiewicza 1/308, tel./fax (013) 46 38 541			
Inwestor: bid SANOK			
PLAN SYTUACYJNY - STAJA ORGANIZACJA RUCHU			



Nadleśnictwo Rymanów

Droga leśna

30

Nie dotyczy: rowerów, osób uprawniających na podstawie odrębnych przepisów

Podstawa prawna art. 29 ustawa z dnia 28 września 1991r. o lasach
Regulamin bezpieczeństwa i drogi wjazdowej dostępny na stronie: www.nadleśnictwo.rymanow.gov.pl
tel.: +48 13 43 44 270

Nadleśnictwo Rymanów

Droga leśna udostępniona do ruchu publicznego

Wisłoczek

Regulamin bezpieczeństwa i drogi wjazdowej dostępny na stronie: www.nadleśnictwo.rymanow.gov.pl
tel.: +48 13 43 44 270

Strefa ruchu

30

Strefa ruchu

B-33 (PROJ.)

Nadleśnictwo Rymanów

Droga leśna udostępniona do ruchu publicznego

Królik Polski

Regulamin bezpieczeństwa i drogi wjazdowej dostępny na stronie: www.nadleśnictwo.rymanow.gov.pl
tel.: +48 13 43 44 270

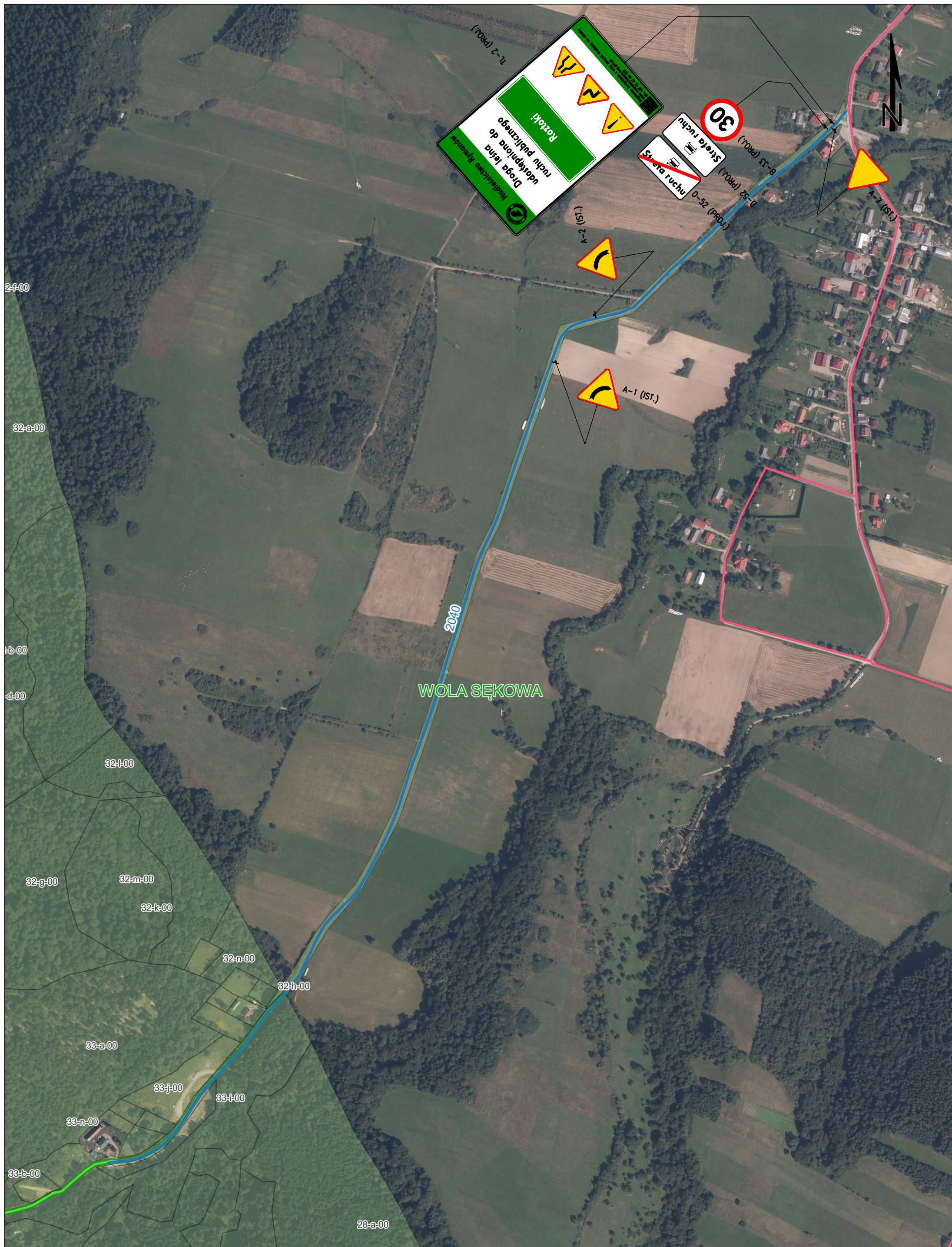


DROGI UDOSTĘPNIONE DO RUCHU - SZKIC SYTUACYJNY

REGIONALNA DYREKCJA LASÓW PAŃSTWOWYCH
W KROŚNIE

NADLEŚNICTWO RYMANÓW

- Legenda**
- Drogi leśne
 - Drogi leśne udostępnione dla ruchu
- SKALA 1:2 500



DROGI UDOSTĘPNIONE DO RUCHU - SZKIC SYTUACYJNY

Legenda

- Drogi leśne udostępnione do ruchu
- Drogi leśne
- Drogi publiczne

NADLEŚNICTWO RYMANÓW
 OBRĘB: Rymanów
 Leśnictwo: Wola Sękowa
 REGIONALNA DYREKCJA LASÓW PAŃSTWOWYCH W KROŚNIE

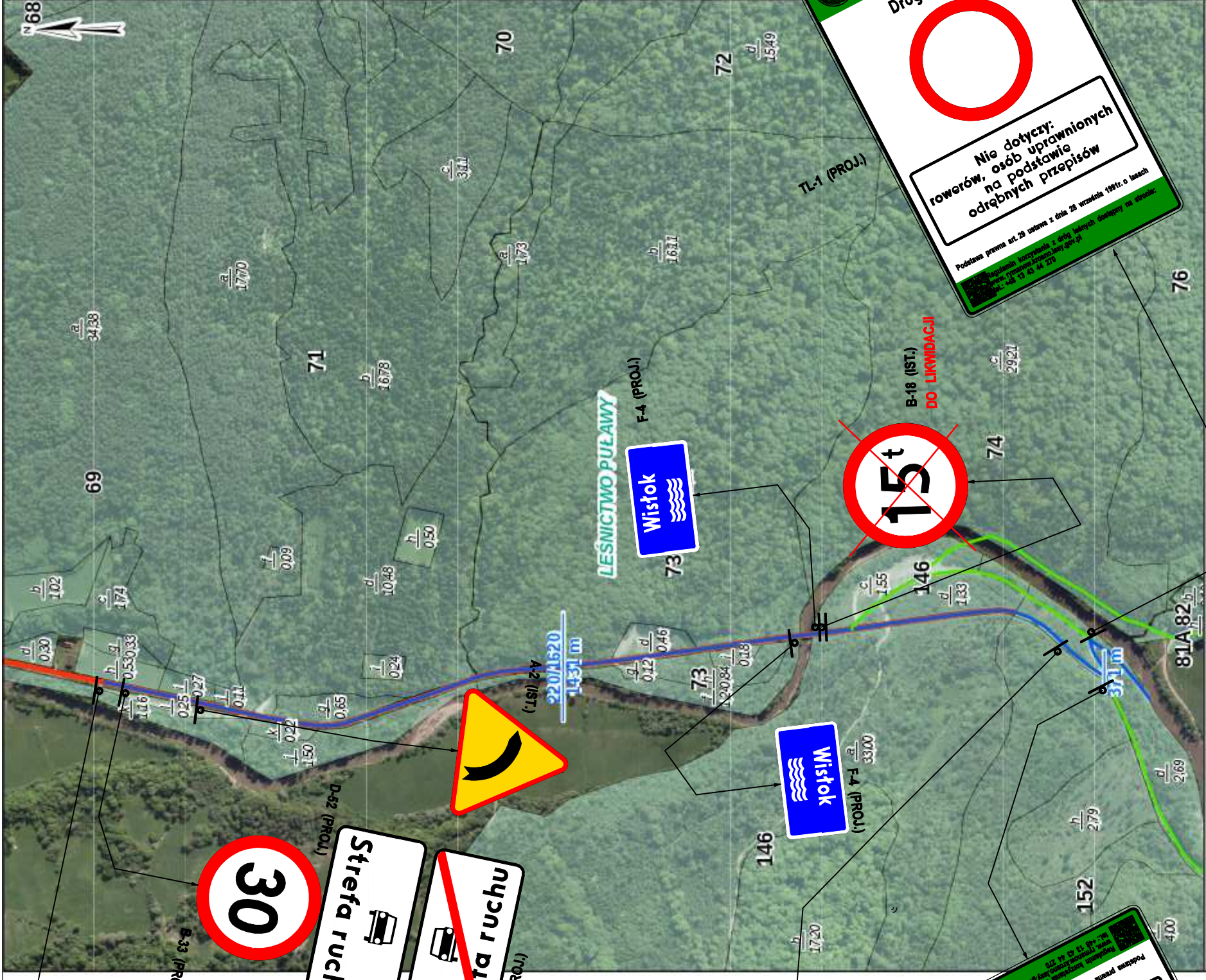
Skala: 1:5 000



Lasy Państwowe

bid SANOK Biuro Inżynierii Drogowej w Sanoku 38-500 Sanok, ul. Sienkiewicza 1/308, tel./fax (013) 46 38 541		
Inwestor: Nadleśnictwo Rymanów ul. Dworska 38, 38-480 Rymanów		
Nazwa obiektu: Projekt stałej organizacji ruchu wzdłuż drogi leśnej Roztoki w m. Wola Sękowa		
Projektant:	Podpis:	Skala: 1:5000
inż. Bartłomiej Ziemiański nr upr.: PDK/0105/ZH00/21		Data: 07.2024
Nazwa rysunku:	PLAN SYTUACYJNY	Numer rysunku: 1

Inwestor: Nadleśnictwo Rymanów ul. Dworska 28, 38-480 Rymanów		Projektant: Podpis	
Nazwa obiektu: Projekt stacji organizacji ruchu wzdłuż dróg leśnych w Nadleśnictwie Rymanów		Projekt: inż. Bartłomiej Ziemiński PDK/0105/ZH00/21	
Skala: 1:7500		Data: 03.2021	
Numer rysunku:		3	
Nazwa rysunku:		PLAN SYTUACYJNY - STAJA ORGANIZACJA RUCHU	



Nadleśnictwo Rymanów
Droga leśna udostępniona do ruchu publicznego
Wernejówka

TL-2 (PROJ.)

Strefa ruchu
D-52 (PROJ.)

Strefa ruchu
D-52 (PROJ.)

30

Koniec
A-18b (IST.)
do likwidacji

1-3 (IST.)
do likwidacji

Wisłok
F-4 (PROJ.)

Wisłok
F-4 (PROJ.)

15^t

B-18 (IST.)
DO LIKWIDACJI

Nadleśnictwo Rymanów
Droga leśna

TL-1 (PROJ.)

Nie dotyczy: osób uprawnionych na podstawie przepisów odrębnych przepisów

Podstawa prawna art. 29 ustawa z dnia 28 września 1991r. o lasach

Nadleśnictwo Rymanów
Droga leśna

TL-1 (PROJ.)

Nie dotyczy: osób uprawnionych na podstawie przepisów odrębnych przepisów

Podstawa prawna art. 29 ustawa z dnia 28 września 1991r. o lasach

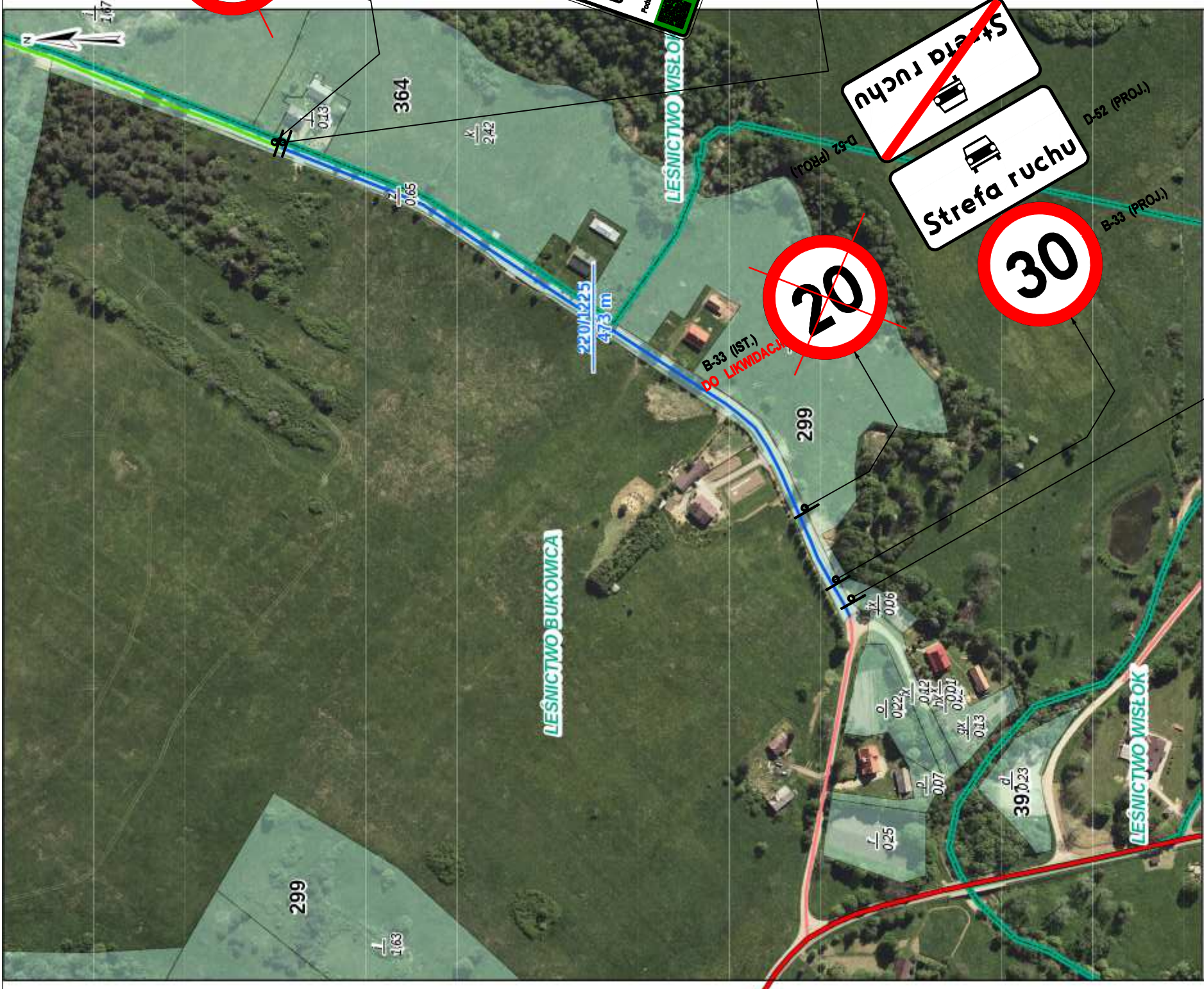


DROGI UDOSTĘPNIONE DO RUCHU - SZKIC SYTUACYJNY
REGIONALNA DYREKCJA LASÓW PAŃSTWOWYCH
W KROŚNIE
NADLEŚNICTWO RYMANÓW

- Legenda**
- Drogi leśne
 - Drogi leśne udostępnione dla ruchu

SKALA 1:7 500

Inwestor:		Biro Inżynierii Drogowej w Sanoku s.c. 38-500 Sanok, ul. Sienkiewicza 1/308, tel./fax (013) 46 38 541	
Nazwa obiektu:		Nadleśnictwo Rymanów ul. Dworska 28, 38-480 Rymanów	
Projekt: stałej organizacji ruchu wzdłuż dróg leśnych w Nadleśnictwie Rymanów			
Projektant:		Podpis inż. Bartłomiej Ziemiński	
Skala:		1:3000	
Data:		03.2021	
Numer rysunku:		4	
Nazwa rysunku: PLAN SYTUACYJNY - STAŁA ORGANIZACJA RUCHU			



Nadleśnictwo Rymanów
Droga leśna

TL-1 (PROJ.)

Nie dotyczy:
powerów, osób uprawniających
odrębnych przepisów

Podstawa prawna: art. 28 ustawy z dnia 28 września 1997r. o lasach
Drogi leśne udostępnione i drogę leśną udostępnioną w drodze
art. 28 § 1 i 2 ustawy z dnia 28 września 1997r. o lasach

Nadleśnictwo Rymanów
Droga leśna
udostępniona do
ruchu publicznego

**Kancelaria Leśnictwa
Wisłok**

TL-2 (PROJ.)

Regulamin korzystania z dróg leśnych udostępnionych do ruchu
publicznego w Nadleśnictwie Rymanów
Nr. 14 z 12.04.2011

4

DROGI UDOSTĘPNIONE DO RUCHU - SZKIC SYTUACYJNY

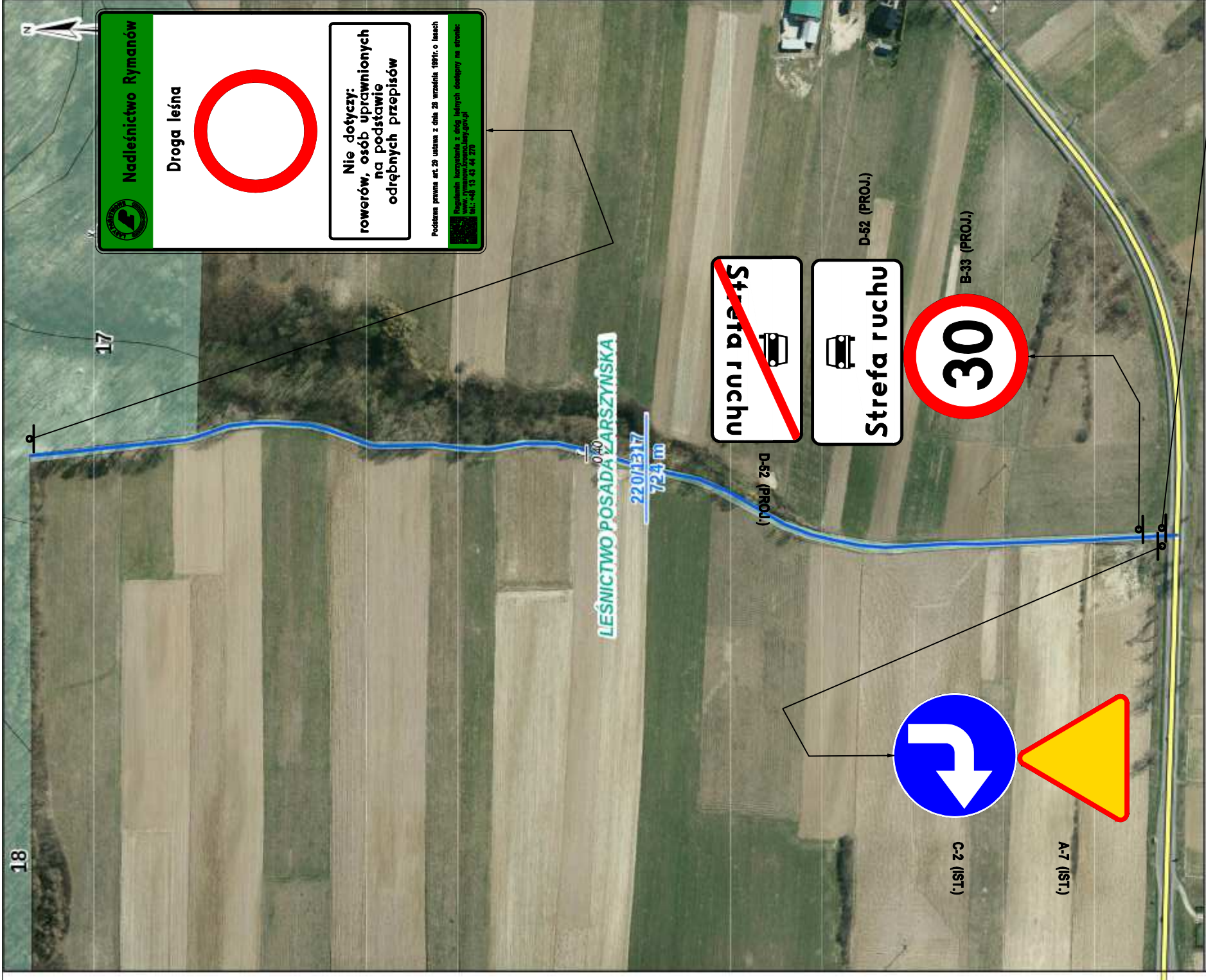
REGIONALNA DYREKCJA LASÓW PAŃSTWOWYCH
W KROŚNIE

NADLEŚNICTWO RYMANÓW

Legenda

- Drogi leśne
- Drogi leśne udostępnione dla ruchu

SKALA 1:3 000



DROGI UDOSTĘPNIONE DO RUCHU - SZKIC SYTUACYJNY

REGIONALNA DYREKCJA LASÓW PAŃSTWOWYCH
W KROŚNIE

NADLEŚNICTWO RYMANÓW

Legenda

- Drogi leśne
- Drogi leśne udostępnione do ruchu

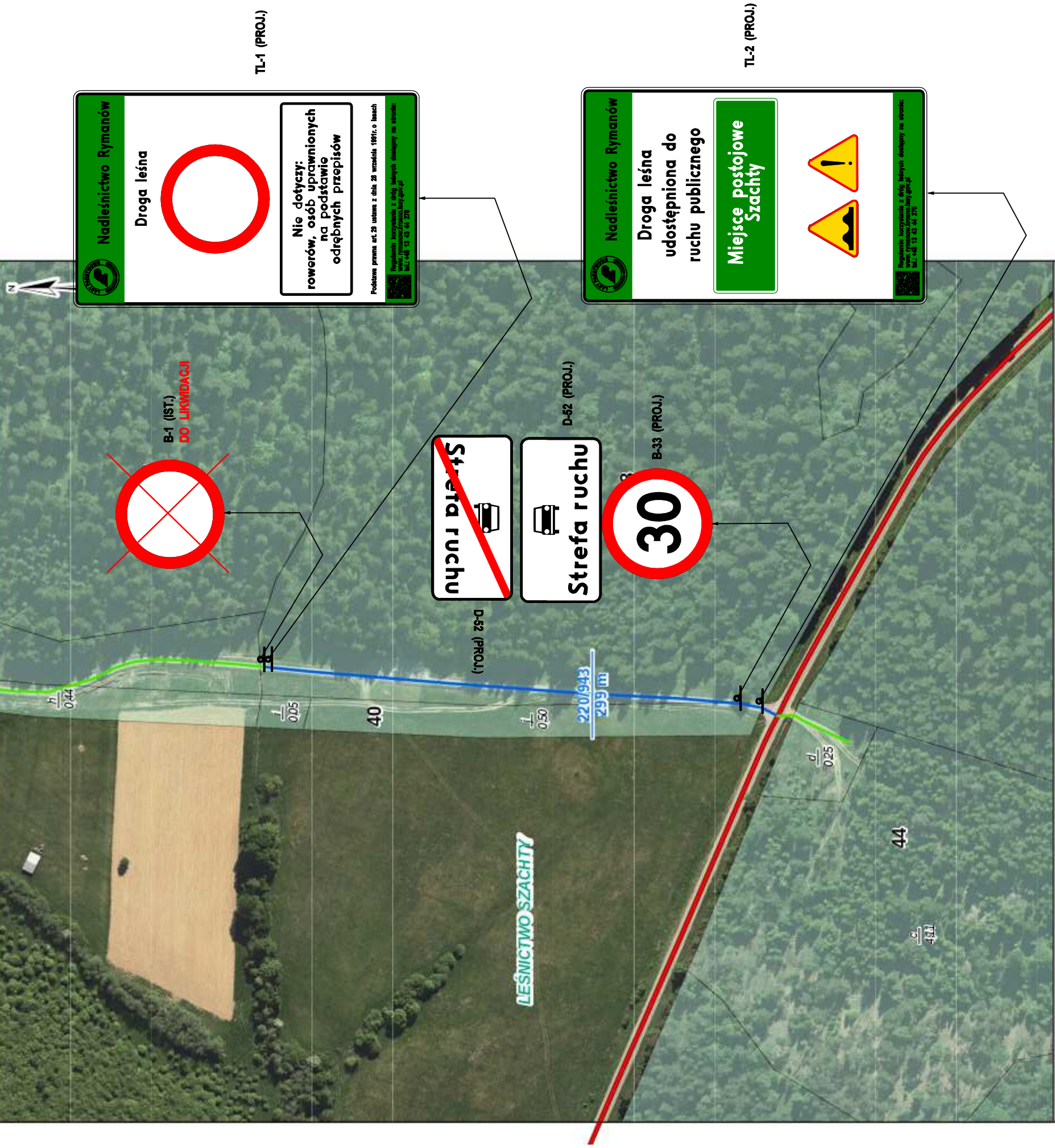
5
SKALA 1:3 000

bid SANOK		Biurowo Inżynierski Drogowej w Sanoku s.c. 38-500 Sanok, ul. Sienkiewicza 1/308, tel./fax (013) 46 38 541	
Inwestor:		Nadleśnictwo Rymanów ul. Dworska 28, 38-480 Rymanów	
Nazwa obiektu: Projekt stałej organizacji ruchu wzdłuż dróg leśnych w Nadleśnictwie Rymanów			
Projektant:		inż. Bartłomiej Ziemiński PDK/0105/ZH0D/21	
Nozwo rysunku:		PLAN SYTUACYJNY - STAŁA ORGANIZACJA RUCHU	
Skala:		1:3000	
Data:		03.2021	
Numer rysunku:		5	

TL-1 (PROJ.)

TL-2 (PROJ.)

Inwestor: Nadleśnictwo Rymanów ul. Dworska 28, 38-480 Rymanów		Projektant: inż. Bartłomiej Ziemiński PDK/0105/ZH0D/21	
Nazwa obiektu: Projekt stałej organizacji ruchu wzdłuż dróg leśnych w Nadleśnictwie Rymanów		Skala: 1:2500	
Data: 03.2021		Numer rysunku: 6	
PLAN SYTUACYJNY - STAŁA ORGANIZACJA RUCHU			



DROGI UDOSTĘPNIONE DO RUCHU - SZKIC SYTUACYJNY
 REGIONALNA DYREKCJA LASÓW PAŃSTWOWYCH
 W KROŚNIE
 NADLEŚNICTWO RYMANÓW

- Legenda**
- Drogi leśne
 - Drogi leśne udostępnione dla ruchu

SKALA 1:2 500

Nadleśnictwo Rymanów

Droga leśna

Nie dotyczy: rowerów, osób uprawnionych na podstawie odrębnych przepisów

Podstawa prawna art. 29 ustawy z dnia 28 września 1997r. o lasach

Regulamin bieżący: www.nadleśnictwo.rymanow.gov.pl
 tel./fax: 13 43 44 270

Nadleśnictwo Rymanów

Droga leśna udostępniona do ruchu publicznego

Miejsce postojowe Szachty

Regulamin bieżący: www.nadleśnictwo.rymanow.gov.pl
 tel./fax: 13 43 44 270

TL-1 (PROJ.)

TL-2 (PROJ.)

D-52 (PROJ.)

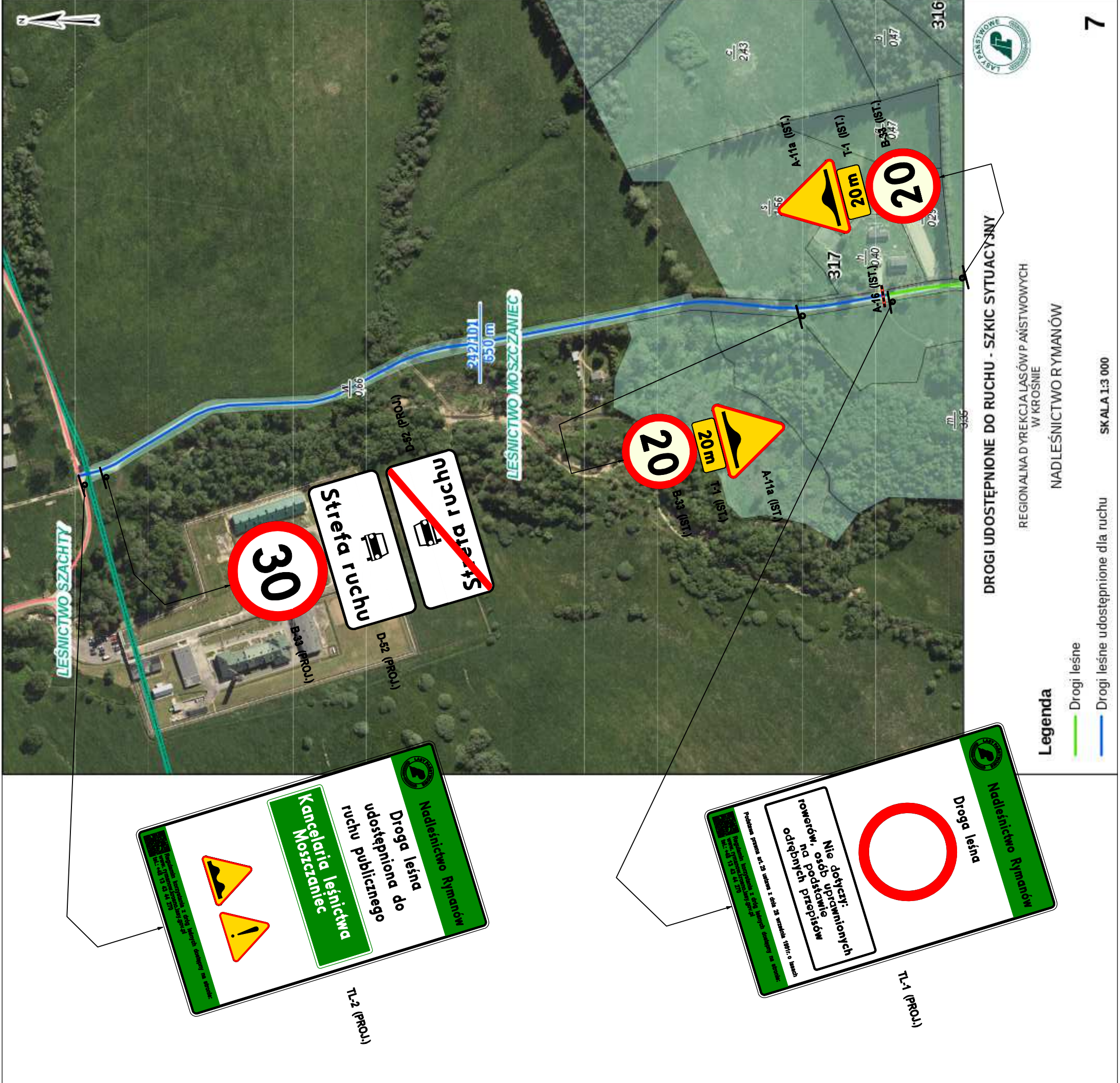
D-52 (PROJ.)

B-33 (PROJ.)

LEŚNICTWO SZACHTY

B-1 (IST.)
DO LIKWIDACJI

Inwestor: Biro Inżynierii Drogowej w Sanoku s.c. 38-500 Sanok, ul. Sienkiewicza 1/308, tel./fax (013) 46 38 541		Nadlesnictwo Rymanów ul. Dworska 28, 38-480 Rymanów	
Nazwa obiektu: Projekt stałej organizacji ruchu wzdłuż dróg leśnych w Nadlesnictwie Rymanów			
Projektant: inż. Bartłomiej Ziemiński PDK/0105/ZH00/21		Podpis	
Skala: 1:3000		Data: 03.2021	
Numer rysunku:		7	
Nozwo rysunku: PLAN SYTUACYJNY - STAŁA ORGANIZACJA RUCHU			



DROGI UDOSTĘPNIONE DO RUCHU - SZKIC SYTUACYJNY
 REGIONALNA DYREKCJA LASÓW PAŃSTWOWYCH
 W KROŚNIE
 NADLESNICTWO RYMANÓW

Legenda
 — Drogi leśne
 — Drogi leśne udostępnione dla ruchu

Nadlesnictwo Rymanów
 Droga leśna
 udostępniona do
 ruchu publicznego

**Kancelaria leśnictwa
 Moszczaniec**

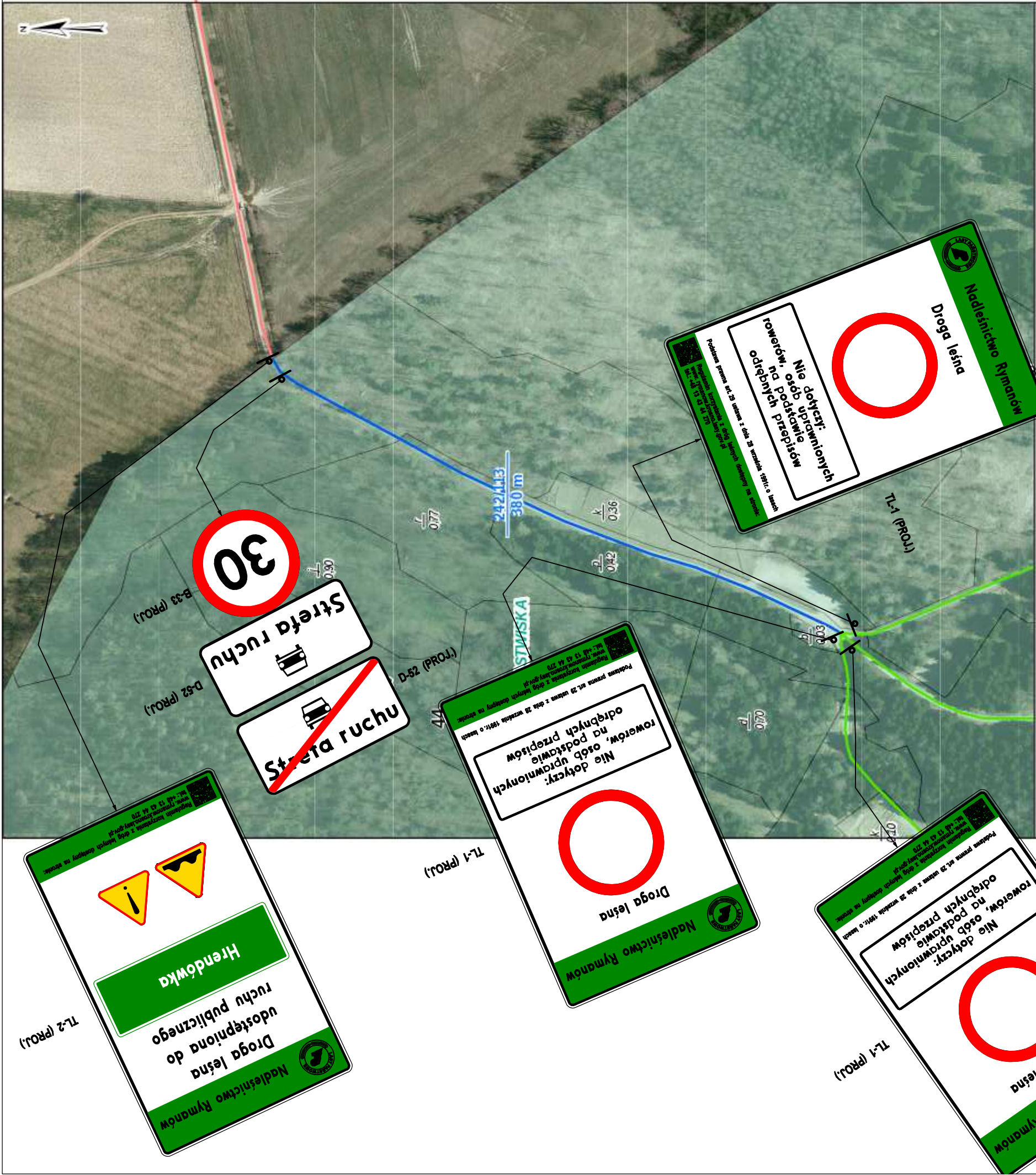
T-2 (PROJ.1)

Nadlesnictwo Rymanów
 Droga leśna

Legenda
 Nie dotyczy:
 osób uprawiających
 roweów, na podstawie
 odrębnych przepisów

T-1 (PROJ.1)

Inwestor:		Biurow Inżynierii Drogowej w Sanoku s.c. 38-500 Sanok, ul. Sienkiewicza 1/308, tel./fax (013) 46 38 541	
Nazwa obiektu:		Nadleśnictwo Rymanów ul. Dworska 28, 38-480 Rymanów	
Projekt: Projekt stałej organizacji ruchu wzdłuż dróg leśnych w Nadleśnictwie Rymanów			
Projektant:		Podpis inż. Bartłomiej Ziemiński PDK/0105/ZH00/21	
Skala:		1:2500	
Data:		03.2021	
Numer rysunku:		8	
Nazwa rysunku:		PLAN SYTUACYJNY - STAŁA ORGANIZACJA RUCHU	

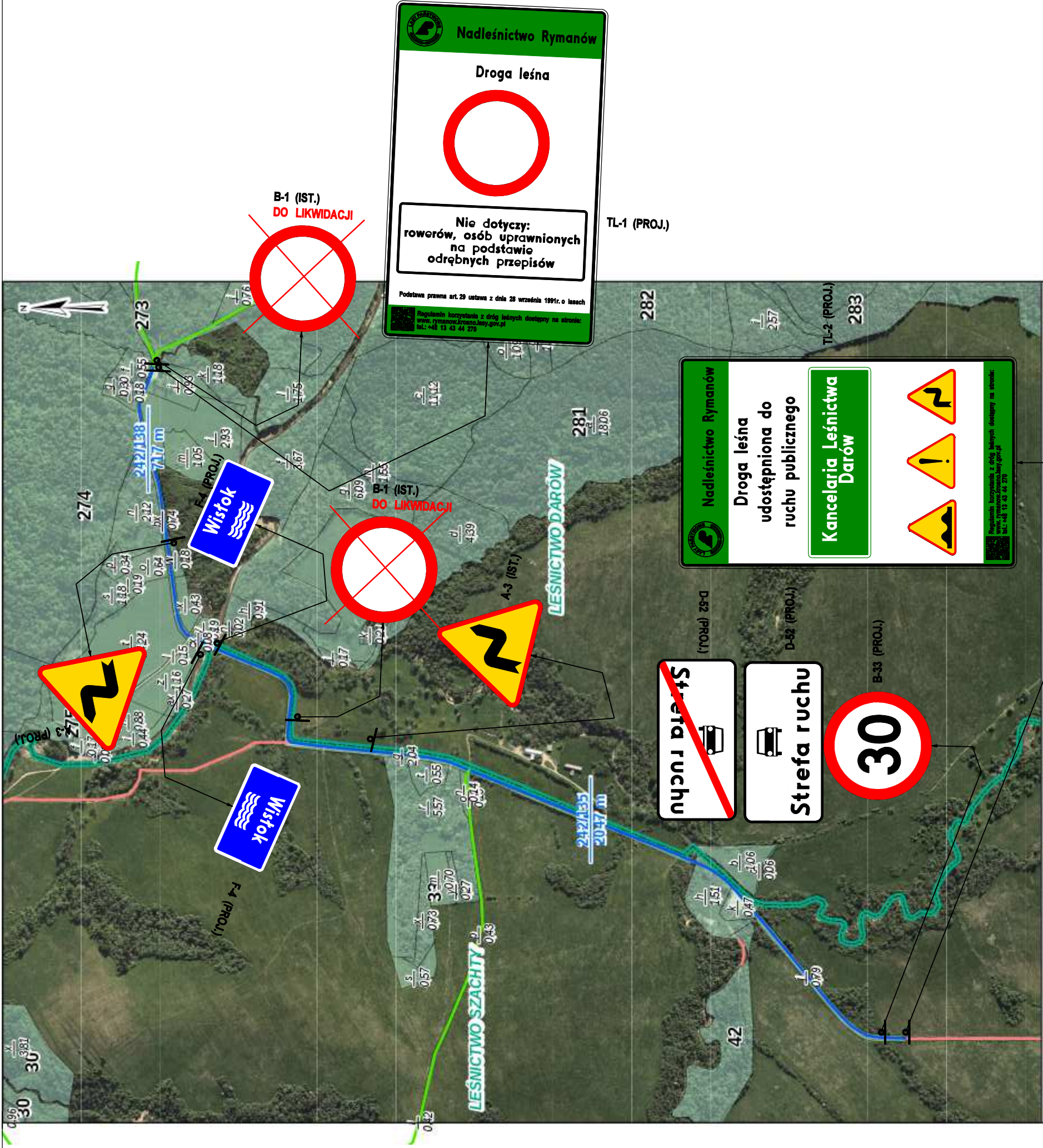


DROGI UDOSTĘPNIONE DO RUCHU - SZKIC SYTUACYJNY
 REGIONALNA DYREKCJA LASÓW PAŃSTWOWYCH
 W KROŚNIE
 NADLEŚNICTWO RYMANÓW

- Legend a**
- Drogi leśne
 - Drogi leśne udostępnione dla ruchu

Inwestor: Nadleśnictwo Rymanów ul. Dworska 28, 38-480 Rymanów		Projektant: inż. Bartłomiej Ziemiński PDK/0105/ZH0D/21	
Nazwa obiektu: Projekt stałej organizacji ruchu wzdłuż dróg leśnych w Nadleśnictwie Rymanów		Skala: 1:10000	
Data: 03.2021		Numer rysunku: 9	
PLAN SYTUACYJNY - STAŁA ORGANIZACJA RUCHU			

Bid SANOK
Biurowo Inżynierii Drogowej w Sanoku s.c.
38-500 Sanok, ul. Sienkiewicza 1/308, tel./fax (013) 46 38 541



Legenda

- Drogi leśne
- Drogi leśne udostępnione dla ruchu

DROGI UDOSTĘPNIONE DO RUCHU - SZKIC SYTUACYJNY

REGIONALNA DYREKCJA LASÓW PAŃSTWOWYCH
W KROŚNIE

NADLEŚNICTWO RYMANÓW

SKALA 1:10 000

Nadleśnictwo Rymanów

Drogi leśne

Nie dotyczy: rowerów, osób uprawnionych na podstawie odrębnych przepisów

Podstawa prawna art. 29 ustawa z dnia 28 września 1991r. o lasach

Regulamin korzystania z dróg leśnych dostępny na stronie: www.rymanow.krosno.lasy.gov.pl
tel.: +48 13 43 44 270

Nadleśnictwo Rymanów

Drogi leśne udostępnione do ruchu publicznego

Kancelaria Leśnictwa Darów

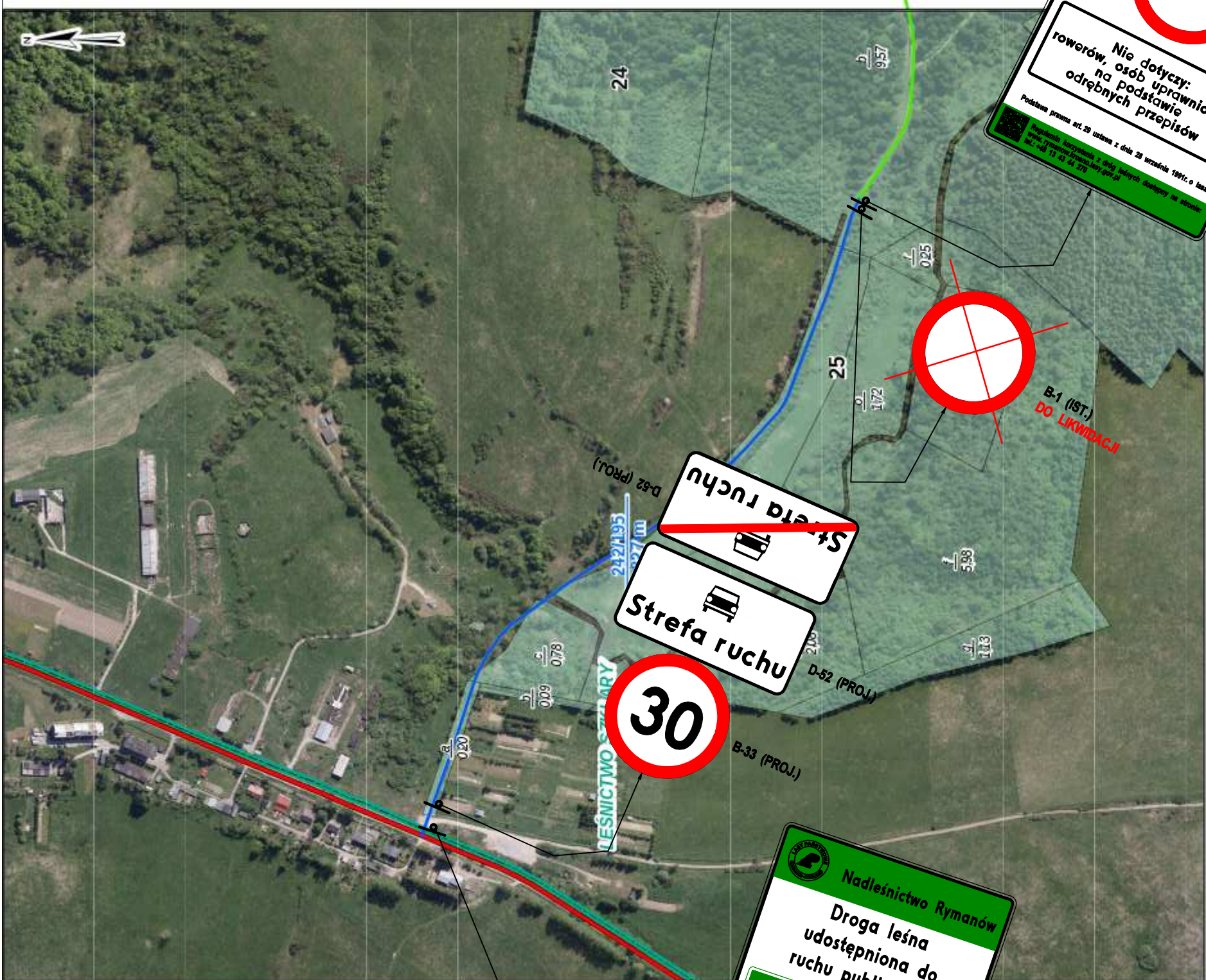
Regulamin korzystania z dróg leśnych dostępny na stronie: www.rymanow.krosno.lasy.gov.pl
tel.: +48 13 43 44 270

Strefa bez ruchu

Strefa ruchu

30

Inwestor: Nadleśnictwo Rymanów ul. Dworska 28, 38-480 Rymanów		Nazwa obiektu: Projekt stacji organizacji ruchu wzdłuż dróg leśnych w Nadleśnictwie Rymanów	
Projektant: Podpis		Nazwa rysunku: PLAN SYTUACYJNY - STACJA ORGANIZACJA RUCHU	
Skala: 1:5000		Data: 03.2021	
Numer rysunku: 10		Biblioteka: 10	
Biurowo Inżynierski Drogowej w Sanoku s.c. bid SANOK 38-500 Sanok, ul. Sienkiewicza 1/308, tel./fax (013) 46 38 541			



Nadleśnictwo Rymanów
Droga leśna

Nie dotyczy: rowerów, osób uprawniających na podstawie odrębnych przepisów

Podstawa prawna art. 28 ustawy z dnia 28 września 1997r. o lasach
Inżynier Drogowej w Sanoku s.c. ul. Sienkiewicza 1/308, tel./fax (013) 46 38 541

Strefa ruchu

Strefa ruchu

30

Nadleśnictwo Rymanów
Droga leśna udostępniona do ruchu publicznego
Las Szklary

Regulamin korzystania z dróg leśnych dostępny na stronie:
www.nadleśnictwo.rymanow.pl
tel.: +48 13 43 44 279

DROGI UDOSTĘPNIONE DO RUCHU - SZKIC SYTUACYJNY

REGIONALNA DYREKCJA LASÓW PAŃSTWOWYCH
W KROSNIENIE

NADLEŚNICTWO RYMANÓW

Legenda

- Drogi leśne
- Drogi leśne udostępnione dla ruchu

SKALA 1:5 000

Elementy obligatoryjne w projekcie organizacji ruchu

1. Strona tytułowa, zawierająca:
 - Tytuł: Stała organizacja ruchu wzdłuż dróg leśnych w Nadleśnictwie Rymanów
 - Nadleśnictwo Rymanów, ul. Dworska 38, 38-480 Rymanów
 - Branża: drogowa – stała organizacja ruchu.
 - Zarządca: Nadleśnictwo Rymanów, ul. Dworska 38, 38-480 Rymanów
 - Lokalizacja: drogi leśne w Nadleśnictwie Rymanów
 - Data opracowania: marzec 2021
 - Autor opracowania: Bartłomiej Ziemiański
2. Plan orientacyjny w skali od 1:10 000 do 1:75 000 z zaznaczeniem drogi lub dróg, których projekt dotyczy.
3. Plan sytuacyjny w skali 1:10 000 do 1:75 000 zawierający:
 - Lokalizację projektowanych znaków drogowych
 - Lokalizację istniejących znaków drogowych.
4. Opis techniczny zawierający:
 - Podstawę opracowania.
 - Zakres i cel opracowania.
 - Charakterystykę drogi.
 - Opis stanu istniejącego.
 - Opis projektowanych rozwiązań.
 - Sposób umieszczenia znaków.
 - Przewidywany termin wprowadzenia przedmiotowej organizacji ruchu.
 - Spis załączonych rysunków.
 - Podpis autora opracowania.

Autorem projektu organizacji ruchu może być ktokolwiek. Prawo nie przewiduje konieczności posiadania uprawnień do opracowania tego typu dokumentacji.