



Zarządzenie nr 2/2025

Nadleśniczego Nadleśnictwa Rymanów

z dnia 07.01.2025 r.

w sprawie udostępnienia dróg leśnych na terenie Nadleśnictwa Rymanów dla ruchu pojazdami silnikowymi, zaprzęgowymi i motorowerami.

Zn.spr.: N.0210.2.2025

Na podstawie art. 35 ust.1 ustawy z dnia 28 września 1991 roku o lasach (Dz. U. z 2024 r. poz. 530 z późn. zm.), § 22 ust. 3 Statutu Państwowego Gospodarstwa Leśnego Lasy Państwowe stanowiącego załącznik do Zarządzenia nr 50 MOŚZNiL z dnia 18 maja 1994 r. oraz § 6 ust. 1 Zarządzenia Nr 36 Dyrektora Generalnego Lasów Państwowych z dnia 28 maja 2021 r. w sprawie wprowadzenia wytycznych dotyczących korzystania z dróg leśnych, a także ich oznakowania i udostępniania dla ruchu pojazdami silnikowymi, zaprzęgowymi i motorowerami,

zarządzam, co następuje:

§ 1

1. Z dniem 07.01.2025 r. udostępniam do ruchu publicznego drogi leśne, których wykaz stanowi **załącznik nr 1** do niniejszego zarządzenia.
2. Postój pojazdów jest możliwy w miejscach, których wykaz stanowi **załącznik nr 2** do niniejszego zarządzenia.
3. Lokalizacja dróg leśnych oraz usytuowanie wyznaczonych miejsc postojowych zostało przedstawione na mapie poglądowej stanowiącej **załącznik nr 3** do niniejszego zarządzenia.

§ 2

1. Na drogach leśnych udostępnionych do ruchu publicznego mają zastosowanie przepisy Prawa o ruchu drogowym oraz oznakowania drogi leśnej zgodnie z rozporządzeniem Ministrów Infrastruktury oraz Spraw Wewnętrznych i Administracji z dnia 31 lipca 2002 r. w sprawie znaków i sygnałów drogowych.
2. Szczegółowe zasady korzystania z dróg leśnych udostępnionych do ruchu publicznego dla pojazdów silnikowych, zaprzęgowych i motorowerów oraz sposób ich oznakowania określa regulamin stanowiący **załącznik nr 4** do niniejszego zarządzenia zamieszczony na stronie internetowej Nadleśnictwa, w zakładce „Informacje” oraz w BIP w zakładce „Zarządzenia i decyzje”.



§ 3

Zobowiązuję Sekretarza do zamieszczenia w terminie do 17.01.2025 r. na stronie internetowej Nadleśnictwa, w zakładce „Informacje”, w BIP w zakładce „Zarządzenia i decyzje” oraz na tablicy ogłoszeń nadleśnictwa regulaminu korzystania z udostępnionych do ruchu publicznego dróg leśnych.

§ 4

1. Drogi leśne udostępnione mogą być czasowo wyłączane z ruchu publicznego. W okresie czasowego wyłączenia z udostępnienia drogi leśnej na oznakowaniu zostaną naniesione dwa krzyżujące się pasy barwy pomarańczowej lub nastąpi ich zasłonięcie.
2. W przypadku konieczności czasowego wyłączenia udostępnionej drogi leśnej na okres dłuższy niż 7 dni, zostanie wydana decyzja informująca o terminie czasowego wyłączenia.

§ 5

Zarządzenie niniejsze otrzymują osoby i instytucje ujęte w **załączniku nr 5** do zarządzenia.

§ 6

Projekt organizacji ruchu, sporządzony stosownie do § 1 ust. 2 pkt 2) rozporządzenia Ministra Infrastruktury z dnia 23 września 2003 r. w sprawie szczegółowych warunków zarządzania ruchem na drogach oraz wykonywania nadzoru nad tym zarządzaniem (t. j. Dz. U. z 2017 poz. 784), został zawarty w **załączniku nr 6** stanowiącym integralną część niniejszego zarządzenia. Elementy obligatoryjne w projekcie organizacji ruchu stanowią **załącznik nr 7** do zarządzenia.

§ 7

1. Zarządzenie wchodzi w życie z dniem podpisania.
2. Traci moc Zarządzenie nr 20/2024 Nadleśniczego Nadleśnictwa Rymanów z dnia 02.08.2024 r. w sprawie udostępnienia dróg leśnych na terenie Nadleśnictwa



Rymanów dla ruchu pojazdami silnikowymi, zaprzęgowymi i motorowerami.
(Zn. spr.: N.0210.44.2024).

Paweł Panaś
Nadleśniczy

Załączniki:

1. Załącznik nr 1 Wykaz dróg udostępnionych do ruchu
2. Załącznik nr 2. Wykaz miejsc postojowych pojazdów
3. Załącznik nr 3. Mapa poglądowa
4. Załącznik nr 4. Regulamin
5. Załącznik nr 5. Wykaz osób-instytucji, którym przekazano regulamin
6. Załącznik nr 6. Projekt organizacji ruchu
7. Załącznik nr 7. Elementy obligatoryjne

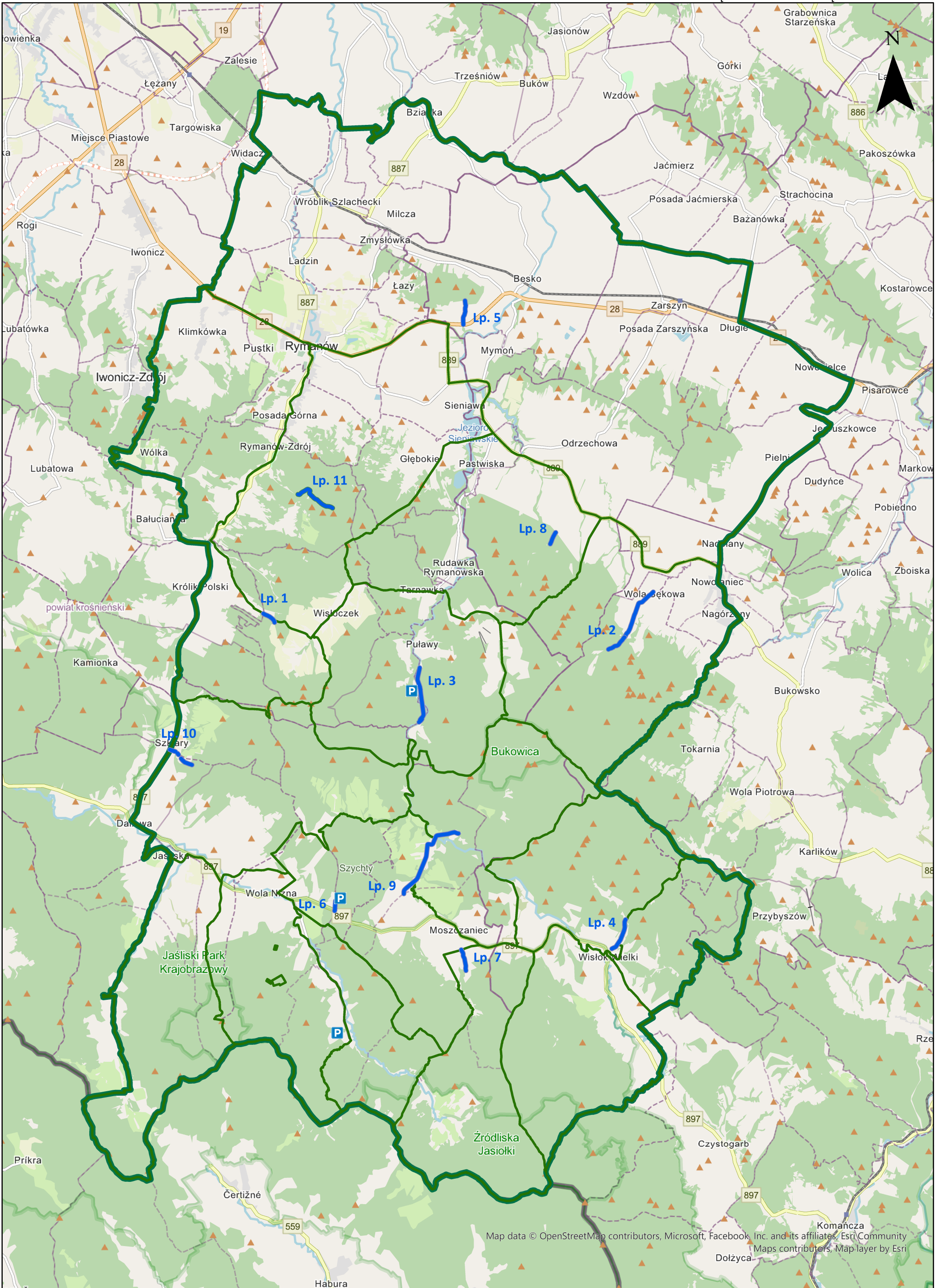
Wykaz dróg udostępnionych

Lp.	Nazwa inwentarzowa drogi / Nazwa na tablicy informacyjnej	Nr inwentarzowy	Leśnictwo	Opis trasy (skąd/dokąd)	Przebieg przez oddziały leśne	Długość drogi (mb)	Rodzaj nawierzchni
1.	Bez nazwy / Królik Polski - Wisłoczek	-	Klimkówka	Wisłoczek – Królik Polski	167	439	Droga utwardzona – nawierzchnia z kruszywa łamanego
2.	Droga leśna Wola Sękowa / Roztoki	220/1634	Wola Sękowa	Wola Sękowa - Roztoki	33	2040	Droga utwardzona – nawierzchnia z kruszywa łamanego
3.	Droga leśna Puławy / Wernejówka	220/1620	Puławy	Puławy – Wernejówka	69, 71, 72, 146, 152	1859	Droga utwardzona – nawierzchnia utrwalona emulsją asfaltową
4.	Droga leśna Bukowica / Kancelaria Leśnictwa Wisłok	220/1225	Wisłok	Wisłok Wielki	299	473	Droga utwardzona – nawierzchnia utrwalona emulsją asfaltową
5.	Droga leśna Besko / Las Hrabeński	220/1317	Posada Zarszyńska	Las Hrabeński	17	724	Droga utwardzona – nawierzchnia utrwalona emulsją asfaltową
6.	Droga leśna Wola Niżna – Polany Surowiczne / Miejsce postojowe Szachty	220/943	Szachty	Miejsce postojowe Szachty	43	299	Droga utwardzona – nawierzchnia utrwalona emulsją asfaltową



7.	Droga leśna nr 22 Moszczaniec / Kancelaria Leśnictwa Moszczaniec	242/101	Moszczaniec	Moszczaniec	317	650	Droga utwardzona – nawierzchnia utrwalona emulsją asfaltową
8.	Droga leśna Budy / Hrendówka	242/113	Pastwiska	Ośrodek Hrendówka	43	380	Droga utwardzona – nawierzchnia utrwalona emulsją asfaltową
9.	Droga leśna Darów / Kancelaria Leśnictwa Darów	242/195	Darów, Szachty	Surowica – Darów	42, 33, 274	2047	Droga utwardzona – nawierzchnia utrwalona emulsją asfaltową
10.	Droga leśna nr 53 Szklary / Las Szklary	242/195	Szklary	Szklary	26, 25	827	Droga utwardzona – nawierzchnia utrwalona emulsją asfaltową
11.	Droga leśna Wołuszowa	-	Rymanów Zdrój	Wołuszowa	87, 88, 95, 98, 99, 101	1350	Droga utwardzona – nawierzchnia z kruszywa łamanego

Wykaz miejsc, w których dozwolony jest postój pojazdów (przy drogach udostępnionych do ruchu)

Lp.	Nazwa miejsca postojowego	Nr inwentarzowy	Leśnictwo	Opis drogi i trasy (skąd/dokąd)	Lokalizacja oddziały leśne	Rodzaj nawierzchni
1.	Parking na Szachtach (miejsce postoju pojazdów)	-	Szachty	Droga leśna Wola Niżna – Polany Surowiczne	Szachty 43a	Nawierzchnia utwardzona
2.	Puławy – Parking (miejsce biwakowania)	-	Puławy	Droga leśna Puławy - Wernejówka	Puławy 73g	Nawierzchnia nieutwardzona
3.	Miejsce postoju pojazdów wraz z infrastrukturą towarzyszącą (Rudawka)	291/1642	Rudawka	Droga powiatowa nr 2117R	Wola Wyżna 87c	Nawierzchnia utwardzona



Legenda

-  Drogi leśne udostępnione do ruchu
-  Miejsce postojowe

MAPA POGLĄDOWA

Nadleśnictwo Rymanów

Skala: 1:100 000



Regulamin korzystania z leśnych dróg udostępnionych do ruchu publicznego dla pojazdów silnikowych, zaprzęgowych i motorowerów na terenie Nadleśnictwa Rymanów

§ 1

Regulamin określa zasady korzystania z leśnych dróg udostępnionych do ruchu publicznego dla pojazdów silnikowych, zaprzęgowych i motorowerów na terenie Nadleśnictwa na podstawie Zarządzenia nr 2/2025 Nadleśniczego Nadleśnictwa Rymanów z dnia 07.01.2025 r.

Podstawa prawna:

- 1) Ustawa z dnia 28 września 1991 r. o lasach, tekst jednolity Dz. U. z 2024 r. poz. 530 z późn. zm., zwana dalej ustawą o lasach;
- 2) Ustawa z dnia 23 kwietnia 1964 r. Kodeks cywilny, tekst jednolity Dz. U. z 2024 r. poz. 1061 z późn. zm.;
- 3) Ustawa z dnia 20 czerwca 1997 r. Prawo o ruchu drogowym, tekst jednolity Dz.U. 2024 r. poz. 1251, zwana dalej Prawo o ruchu drogowym;
- 4) Ustawa z dnia 21 marca 1985r. o drogach publicznych, tekst jednolity Dz. U. z 2024 r. poz. 320 z późn. zm.;
- 5) Ministra Infrastruktury z dnia 3 lipca 2003 r. w sprawie szczegółowych warunków technicznych dla znaków i sygnałów drogowych oraz urządzeń bezpieczeństwa ruchu drogowego i warunków ich umieszczania na drogach, Dz.U. 2019 r. poz.2311 z późn. zm, zwane dalej rozporządzeniem w sprawie warunków technicznych dla znaków;
- 6) Zarządzenie nr 36 Dyrektora Generalnego Lasów Państwowych z dnia 28 maja 2021 r. w sprawie wprowadzenia wytycznych dotyczących korzystania z dróg leśnych, a także ich oznakowania i udostępniania dla ruchu pojazdami silnikowymi, zaprzęgowymi i motorowerami (zn. ZI.771.44.2021), zwane dalej zarządzeniem 36/2021.

§ 2

Państwowe Gospodarstwo Leśne Lasy Państwowe Nadleśnictwo Rymanów jest zarządcą dróg leśnych usytuowanych na gruntach Skarbu Państwa zarządzanych przez Nadleśnictwo, położonych w jego zasięgu administracyjnym.

§ 3

Użyte w regulaminie określenia oznaczają:

- 1) Zarządca drogi – Nadleśniczy Nadleśnictwa Rymanów;
- 2) użytkownik – osoba korzystająca z leśnych dróg udostępnionych do ruchu publicznego;

- 3) pojazd – samochód, pojazd zaprzęgowy, motocykl bądź inny środek transportu poruszający się po leśnych drogach udostępnionych.

§ 4

1. Korzystanie z leśnych dróg udostępnionych do ruchu publicznego odbywa się na podstawie niniejszego regulaminu, Prawa o ruchu drogowym, poleceń pracowników Zarządcy drogi lub osób upoważnionych na mocy tej ustawy do kierowania ruchem¹.
2. Poprzez wjazd na teren dróg leśnych udostępnionych do ruchu publicznego użytkownik wyraża zgodę i zobowiązuje się do przestrzegania ustanowionych przez Zarządcę drogi warunków przedstawionych w niniejszym regulaminie.
3. Zamieszczenie adresu strony internetowej oraz kodu QR na tablicy informacyjnej jest równoznaczne ze złożeniem oświadczenia woli Zarządcy drogi, o którym mowa w art. 60 i 61 Kodeksu cywilnego.

§ 5

1. Nadleśniczy Nadleśnictwa Rymanów ustala następujące zasady korzystania z udostępnionych do ruchu publicznego dróg leśnych:
 - 1) drogi leśne udostępnione do ruchu publicznego zostaną oznakowane:
 - a) drogowskazem, przez który rozumie się zastosowanie oznakowania zgodnego z rozporządzeniem w sprawie warunków technicznych dla znaków² albo tablic kierunkowych, o których mowa w rozdziale 7.5. Księgi identyfikacji wizualnej Państwowego Gospodarstwa Leśnego Lasy Państwowe³;
 - b) tablicą informacyjną, zgodnie z załącznikiem nr 4 do zarządzenia 36/2021,
 - c) znakiem D-52 (początek strefy ruchu) łącznie z B-33 (ograniczenie prędkości),
 - d) znakiem D-53 (koniec strefy ruchu).
 - 2) na drogach leśnych obowiązuje zakaz:
 - a) zatrzymywania i postoju pojazdów – z wyłączeniem miejsc do tego przeznaczonych i oznakowanych znakiem D-18 (parking),
 - b) zaśmiecania terenu,
 - c) zjazdu z drogi na obszary leśne i drogi leśne nieudostępnione do ruchu publicznego,
 - d) wyprzedzania,

¹ Art. 6 ust. 1 ustawy z dnia 20 czerwca 1997 r. Prawo o ruchu drogowym (Dz.U. 2023 poz. 1047) oraz rozporządzenie ministra spraw wewnętrznych i administracji z dnia 6 lipca 2010 r. w sprawie kierowania ruchem drogowym (Dz.U. 2023 poz. 1101)

² Rozdział 6 załącznika nr 1 do rozporządzenia Ministra Infrastruktury z dnia 3 lipca 2003 r. w sprawie szczegółowych warunków technicznych dla znaków i sygnałów drogowych oraz urządzeń bezpieczeństwa ruchu drogowego i warunków ich umieszczania na drogach (Dz.U. 2019 poz. 2311 z późn. zmian.)

³ Zarządzenie nr 15 Dyrektora Generalnego Lasów Państwowych z dnia 5 marca 2018 r. w sprawie zmiany zarządzenia nr 71 z dnia 19 października 2015 r. w części dotyczącej Księgi Identyfikacji Wizualnej Państwowego Gospodarstwa Leśnego Lasy Państwowe.

- e) używania sygnałów dźwiękowych,
 - f) wykonywania jakichkolwiek czynności związanych z obsługą techniczną pojazdu,
 - g) niszczenia mienia zarządcy drogi.
2. Zakaz zatrzymywania się nie dotyczy osób wymienionych w § 29 ust. 3 ustawy o lasach, prowadzących czynności służbowe i gospodarcze (w tym czynności związanych z obsługą techniczną pojazdu np. obsługi maszyn, urządzeń i środków transportowych podmiotów wykonujących zlecane prace), pod warunkiem pozostawienia pojazdu w sposób nieograniczający możliwości poruszania się innym użytkownikom.
 3. W odniesieniu do dróg krzyżujących się kierujący pojazdem, jest obowiązany zachować szczególną ostrożność, w miejscach tych obowiązują zasady kolejności przejazdu jak na skrzyżowaniu równorzędnym, o ile zastosowane znaki drogowe nie wskazują inaczej.
 4. Wszystkich użytkowników dróg udostępnionych obowiązuje zasada ograniczonego zaufania (art. 4 Prawo o ruchu drogowym – *„Uczestnik ruchu i inna osoba znajdująca się na drodze mają prawo liczyć, że inni uczestnicy tego ruchu przestrzegają przepisów ruchu drogowego, chyba że okoliczności wskazują na możliwość odmiennego ich zachowania”*).

§ 6

Podczas korzystania z udostępnionych dróg leśnych należy zachować szczególną ostrożność. Na drodze leśnej udostępnionej do ruchu publicznego mogą wystąpić różne zagrożenia i utrudnienia w szczególności: zawężenia jedni, niebezpieczne zakręty, spadki terenu przekraczające dopuszczalne normy, wyboje i nierówności nawierzchni, okresowe oblodzenia, zwierzyna leśna, ruch pojazdów specjalistycznych, inne utrudnienia i ograniczenia.

§ 7

Drogi leśne udostępnione mogą być czasowo wyłączane z ruchu publicznego. W okresie czasowego wyłączenia z udostępnienia drogi leśnej na oznakowaniu, o którym mowa w § 5 ust. 1 pkt 1 niniejszego regulaminu, zostaną naniesione dwa krzyżujące się pasy barwy pomarańczowej lub nastąpi ich zasłonięcie.

§ 8

W przypadku drogi leśnej Wołtuszoza (pozycja nr 11 z wykazu dróg udostępnionych – załącznik nr 4) udostępnienie do ruchu publicznego dotyczy tylko i wyłącznie pojazdów zaprzęgowych. Ruch pojazdów silnikowych i motorowerów jest zabroniony na przedmiotowej drodze.

§ 9

1. W przypadku pozostawienia pojazdu w miejscu zabronionym, w sposób utrudniający ruch albo w inny sposób zagrażający bezpieczeństwu może on zostać usunięty na zlecenie zarządcy drogi.
2. Zarządca drogi uprawniony będzie do wezwania straży gminnej lub policji w celu odholowania pojazdu użytkownika na parking strzeżony.
3. Odholowany pojazd może być wydany po uiszczeniu, przez właściciela lub osobę władającą pojazdem, opłaty za odholowanie oraz opłaty za przechowanie pojazdu na parkingu strzeżonym (jeśli takowe zaistnieje), dokonanych na podstawie faktur wystawionych przez podmioty wykonujące stosowne usługi (lub faktury Zarządcy drogi).
4. W przypadku pozostawienia pojazdu w miejscu zabronionym lecz w sposób nieutrudniający ruchu innym pojazdom, może on zostać unieruchomiony przez zastosowanie urządzenia do blokowania kół.

§ 10

1. Zarządca drogi nie ponosi odpowiedzialności za wyrządzone użytkownikowi szkody przez osoby trzecie.
2. Zarządca drogi nie ponosi odpowiedzialności za skutki działania siły wyższej oraz skutki nieprzestrzegania postanowień niniejszego regulaminu.

§ 11

1. Użytkownik ponosi odpowiedzialność za wszelkie szkody wyrządzone Zarządcy drogi, bądź innym użytkownikom w związku z niezastosowaniem się do niniejszego regulaminu.
2. W przypadku zdarzenia na terenie dróg leśnych lub miejsc postojowych, które skutkowałyby jakąkolwiek odpowiedzialnością użytkownika z tego tytułu, zobowiązany jest on przed opuszczeniem drogi leśnej lub miejsca postojowego do niezwłocznego poinformowania Zarządcy drogi o tym fakcie i złożenia w formie pisemnej stosownego oświadczenia.

§ 12

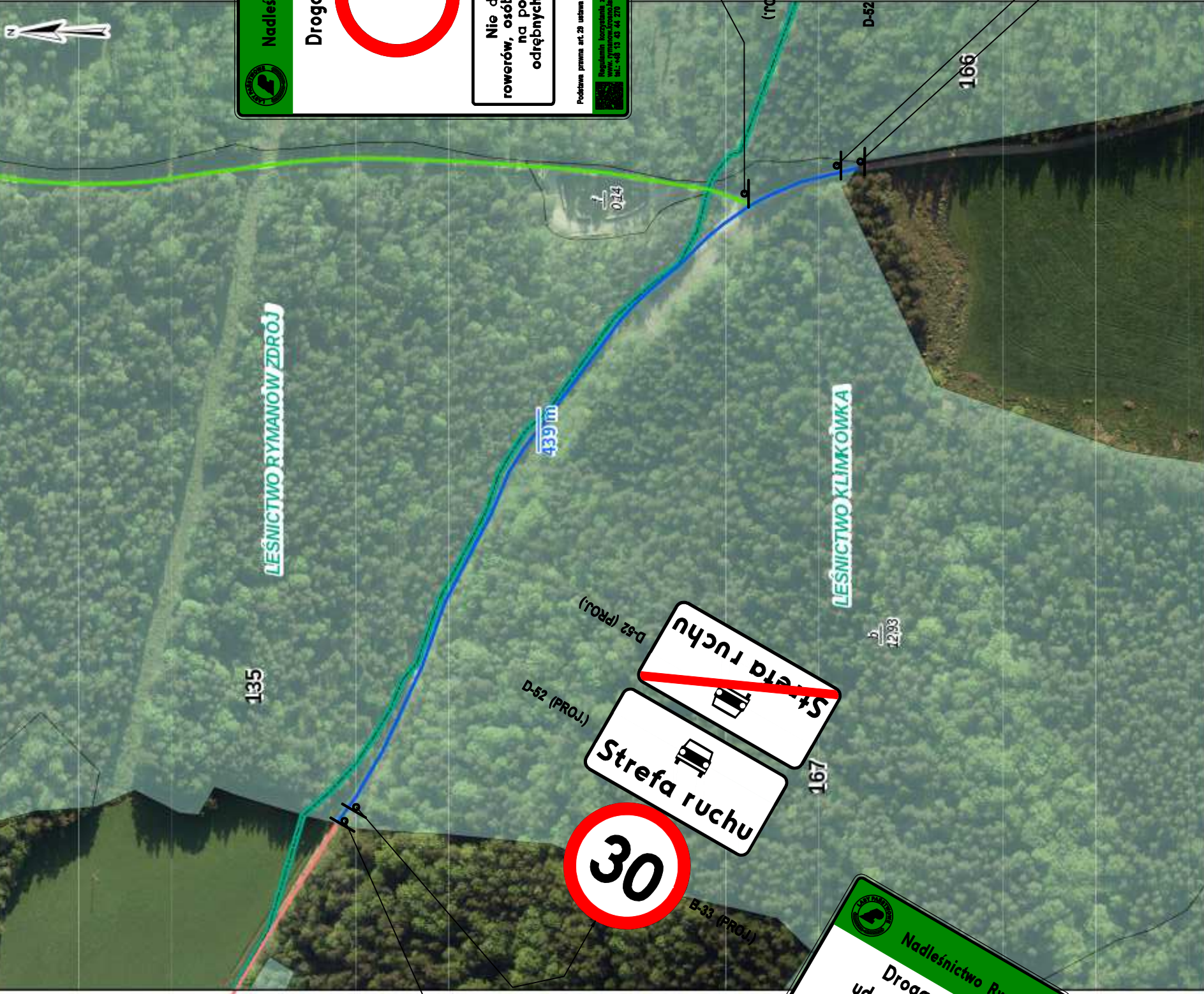
Bez zgody Zarządcy drogi wjazd pojazdów przewożących materiały niebezpieczne jest zabroniony.

§ 13

W przypadku kolizji i wypadków drogowych powstałych na terenie dróg leśnych obowiązują zasady określone w Prawie o ruchu drogowym.

Paweł Panaś
Nadleśniczy

Projektant: inż. Bortomej Ziemniński PDK/0105/ZHOD/21		Nazwa obiektu: Projekt strefy organizacji ruchu wzdłuż dróg leśnych w Nadleśnictwie Rymanów	
Inwestor: Nadleśnictwo Rymanów ul. Dworska 28, 38-480 Rymanów		Skala: 1:2500	
Data: 03.2021		Numer rysunku: 1	
Projekt: PLAN SYTUACYJNY - STAJA ORGANIZACJA RUCHU		Nozwno rysunku:	



Nadleśnictwo Rymanów

Droga leśna

30

Nie dotyczy: rowerów, osób uprawniających na podstawie odrębnych przepisów

Podstawa prawna art. 29 ustawa z dnia 28 września 1991r. o lasach
Regulamin Zarządczek i dróg leśnych dostępny na stronie: www.nadleśnictwo.rymanow.gov.pl
tel.: +48 13 43 44 270

Nadleśnictwo Rymanów

Droga leśna udostępniona do ruchu publicznego

Wisłoczek

Regulamin Zarządczek i dróg leśnych dostępny na stronie: www.nadleśnictwo.rymanow.gov.pl
tel.: +48 13 43 44 270

~~Strefa ruchu~~

Strefa ruchu

30

B-33 (PROJ.)

Nadleśnictwo Rymanów

Droga leśna udostępniona do ruchu publicznego

Królik Polski

Regulamin Zarządczek i dróg leśnych dostępny na stronie: www.nadleśnictwo.rymanow.gov.pl
tel.: +48 13 43 44 270

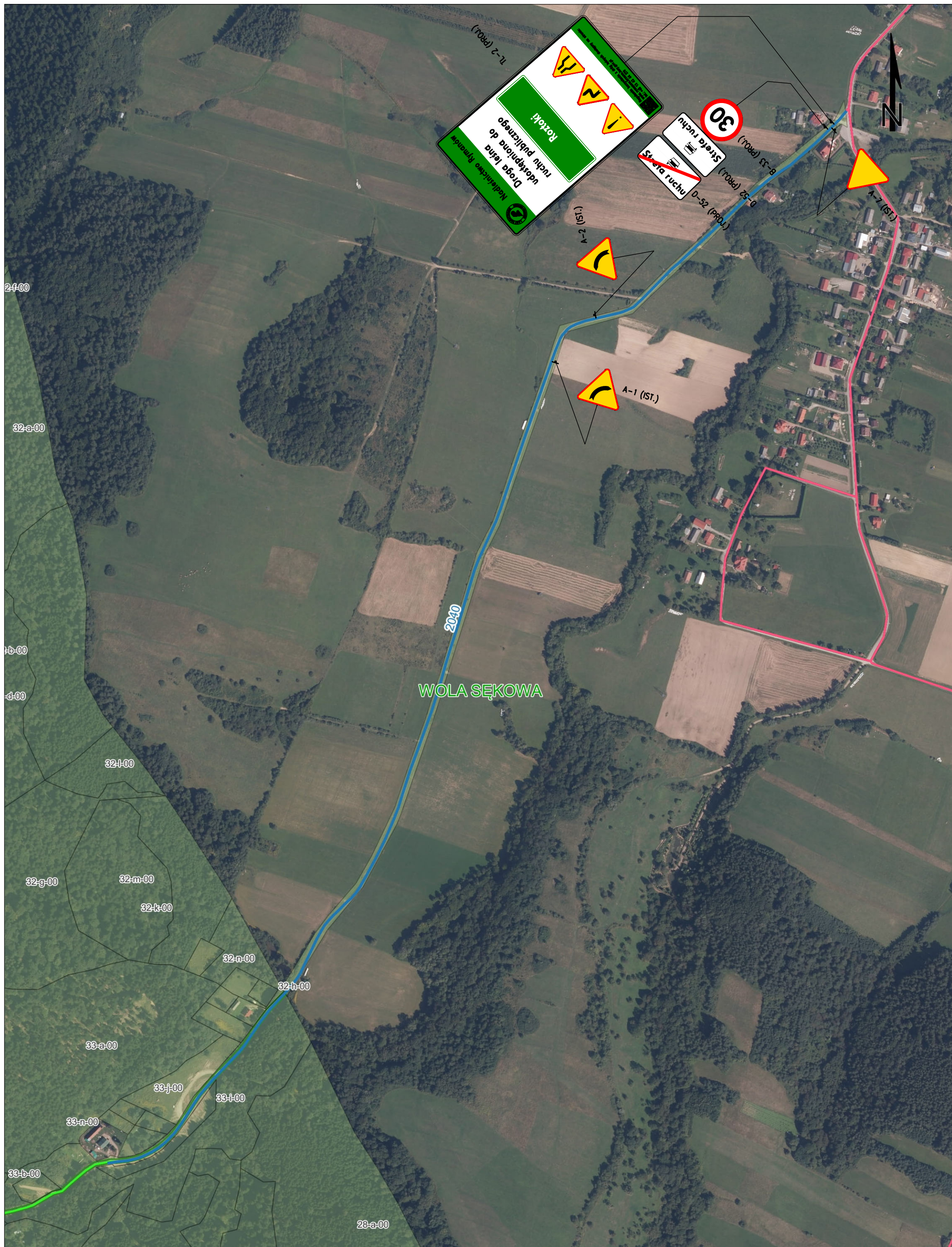


DROGI UDOSTĘPNIONE DO RUCHU - SZKIC SYTUACYJNY

REGIONALNA DYREKCJA LASÓW PAŃSTWOWYCH
W KROSNIEM

NADLEŚNICTWO RYMANÓW

- Legenda**
- Drogi leśne
 - Drogi leśne udostępnione dla ruchu
- SKALA 1:2 500



DROGI UDOSTĘPNIONE DO RUCHU - SZKIC SYTUACYJNY

Legenda

- Drogi leśne udostępnione do ruchu
- Drogi leśne
- Drogi publiczne

NADLEŚNICTWO RYMANÓW
 OBRĘB: Rymanów
 Leśnictwo: Wola Sękowa
 REGIONALNA DYREKCJA LASÓW PAŃSTWOWYCH W KROŚNIE

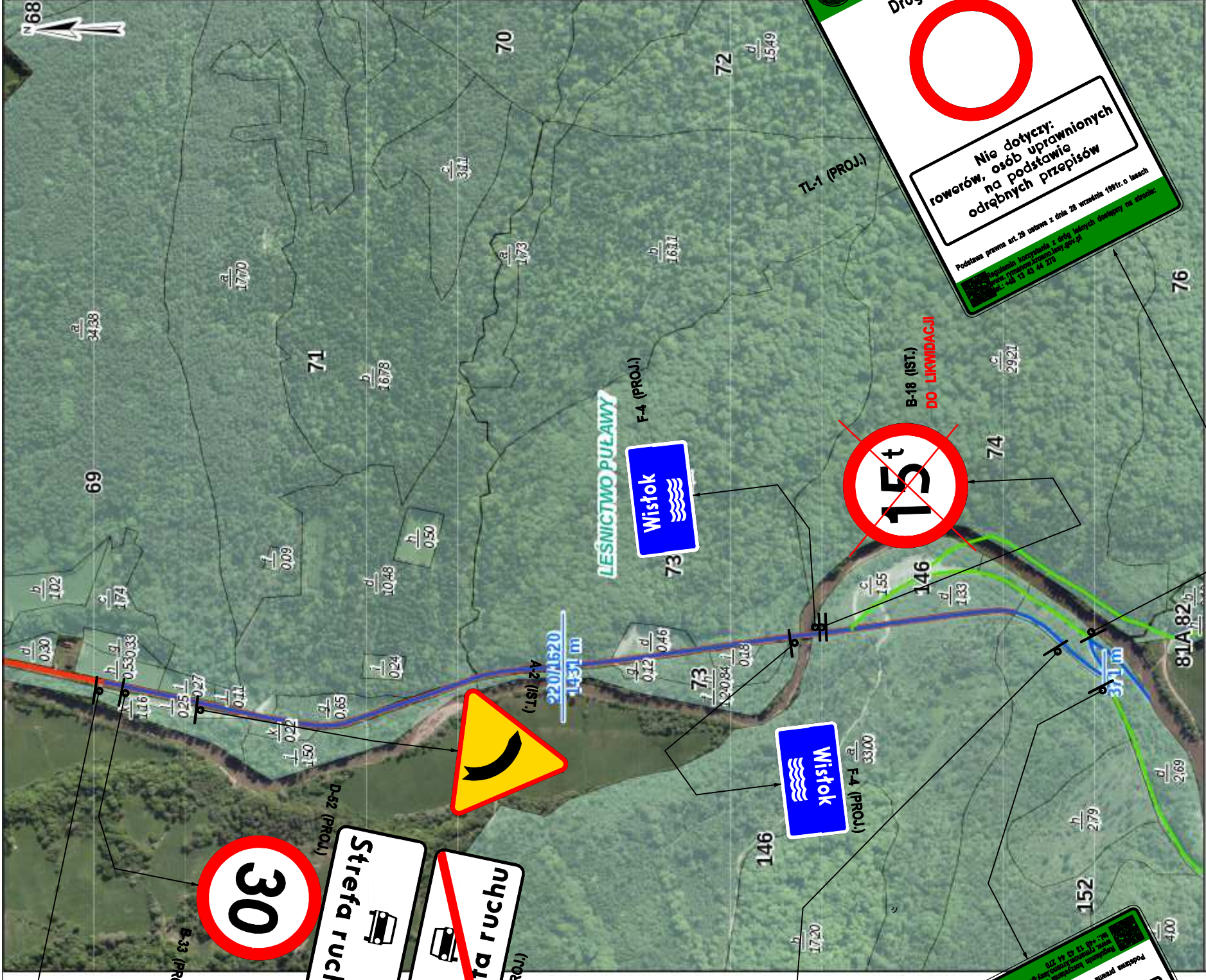
Skala: 1:5 000



Lasy Państwowe

bid SANOK Biuro Inżynierii Drogowej w Sanoku 38-500 Sanok, ul. Sienkiewicza 1/308, tel./fax (013) 46 38 541		
Inwestor: Nadleśnictwo Rymanów ul. Dworska 38, 38-480 Rymanów		
Nazwa obiektu: Projekt stałej organizacji ruchu wzdłuż drogi leśnej Roztoki w m. Wola Sękowa		
Projektant:	Podpis:	Skala: 1:5000
inż. Bartłomiej Ziemiański nr upr.: PDK/0105/ZH00/21	<i>[Signature]</i>	Data: 07.2024
Nazwa rysunku:	PLAN SYTUACYJNY	Numer rysunku: 1

Inwestor: Nadleśnictwo Rymanów ul. Dworska 28, 38-480 Rymanów		Projektant: Podpis	
Nazwa obiektu: Projekt stałej organizacji ruchu wzdłuż dróg leśnych w Nadleśnictwie Rymanów		Nozwo rysunku: PLAN SYTUACYJNY - STAŁA ORGANIZACJA RUCHU	
Biurowo Inżynierii Drogowej w Sanoku s.c. 38-500 Sanok, ul. Sienkiewicza 1/308, tel./fax (013) 46 38 541		bid SANOK	
Skala: 1:7500		Data: 03.2021	
Numer rysunku:		3	



Nadleśnictwo Rymanów
Droga leśna udostępniona do ruchu publicznego
Wernejówka

TL-2 (PROJ.)

Strefa ruchu
D-52 (PROJ.)

Strefa ruchu
D-52 (PROJ.)

30

Koniec
A-18b (IST.)
do likwidacji

T-3 (IST.)
do likwidacji

Nadleśnictwo Rymanów
Droga leśna

Nie dotyczy: osób uprawnionych odrębnych przepisów

TL-1 (PROJ.)

Wistok
F-4 (PROJ.)

Wistok
F-4 (PROJ.)

Nadleśnictwo Rymanów
Droga leśna

Nie dotyczy: osób uprawnionych odrębnych przepisów

TL-1 (PROJ.)



DROGI UDOSTĘPNIONE DO RUCHU - SZKIC SYTUACYJNY
REGIONALNA DYREKCJA LASÓW PAŃSTWOWYCH
W KROŚNIE
NADLEŚNICTWO RYMANÓW

- Legenda**
- Drogi leśne
 - Drogi leśne udostępnione dla ruchu

Inwestor:		Biro Inżynierii Drogowej w Sanoku s.c. 38-500 Sanok, ul. Sienkiewicza 1/308, tel./fax (013) 46 38 541	
Nazwa obiektu:		Nadleśnictwo Rymanów ul. Dworska 28, 38-480 Rymanów	
Projekt: stałej organizacji ruchu wzdłuż dróg leśnych w Nadleśnictwie Rymanów			
Projektant:		Podpis inż. Bartłomiej Ziemiński	
Skala:		1:3000	
Data:		03.2021	
Numer rysunku:		4	
Nazwa rysunku: PLAN SYTUACYJNY - STAŁA ORGANIZACJA RUCHU			



4

DROGI UDOSTĘPNIONE DO RUCHU - SZKIC SYTUACYJNY

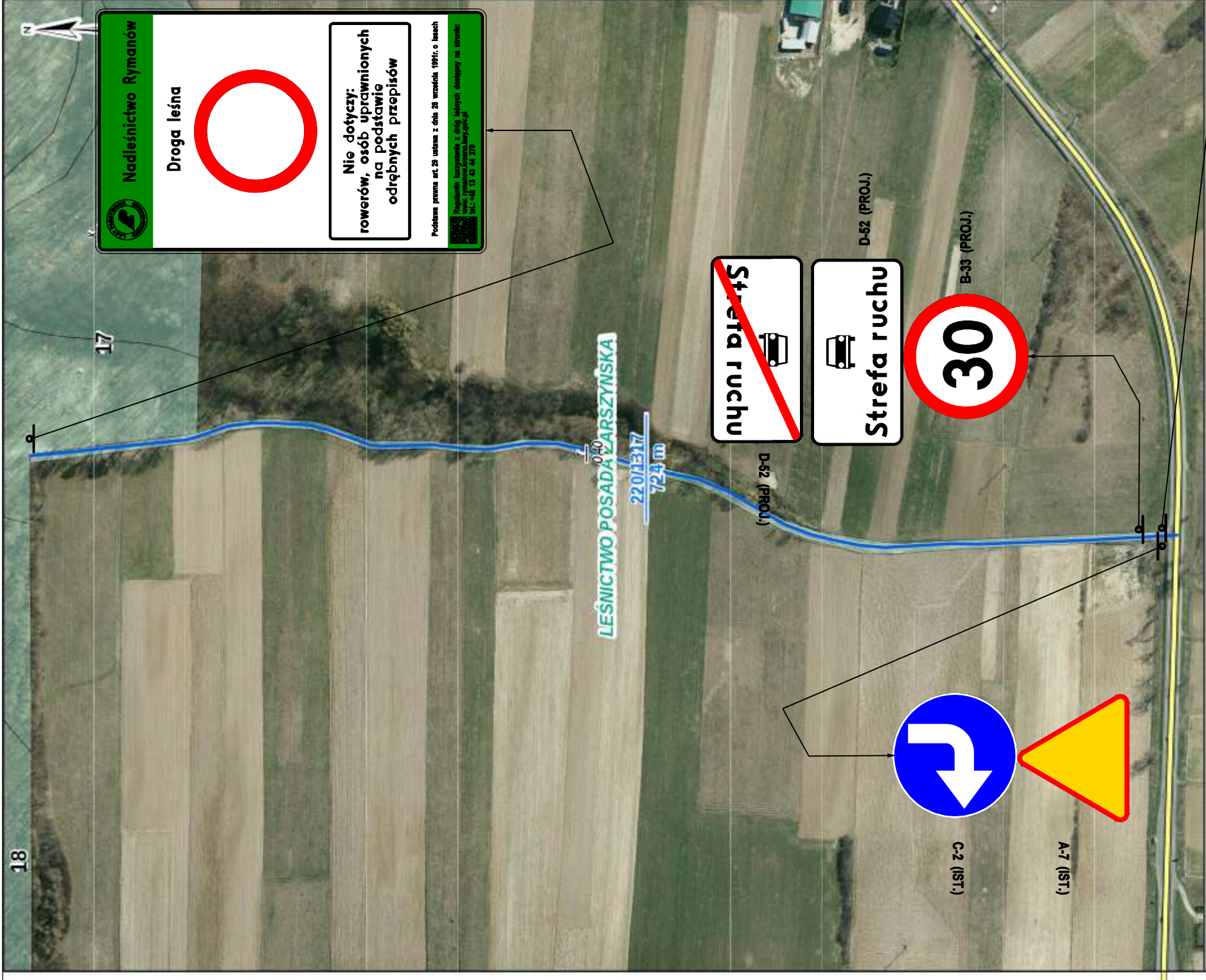
REGIONALNA DYREKCJA LASÓW PAŃSTWOWYCH
W KROŚNIE

NADLEŚNICTWO RYMANÓW

Legenda

- Drogi leśne
- Drogi leśne udostępnione dla ruchu

SKALA 1:3 000



DROGI UDOSTĘPNIONE DO RUCHU - SZKIC SYTUACYJNY

REGIONALNA DYREKCJA LASÓW PAŃSTWOWYCH
W KROSNIENIE

NADLEŚNICTWO RYMANÓW

Legenda

- Drogi leśne
- Drogi leśne udostępnione do ruchu

SKALA 1:3 000

5



Nadleśnictwo Rymanów

Droga leśna udostępniona do ruchu publicznego

Las Hrabeński

Regulamin korzystania z dróg leśnych dostępny na stronie: www.nadleśnictwo.rymanow.gov.pl
tel./fax 13 43 44 210

TL-2 (PROJ.)

TL-1 (PROJ.)

Nadleśnictwo Rymanów

Droga leśna

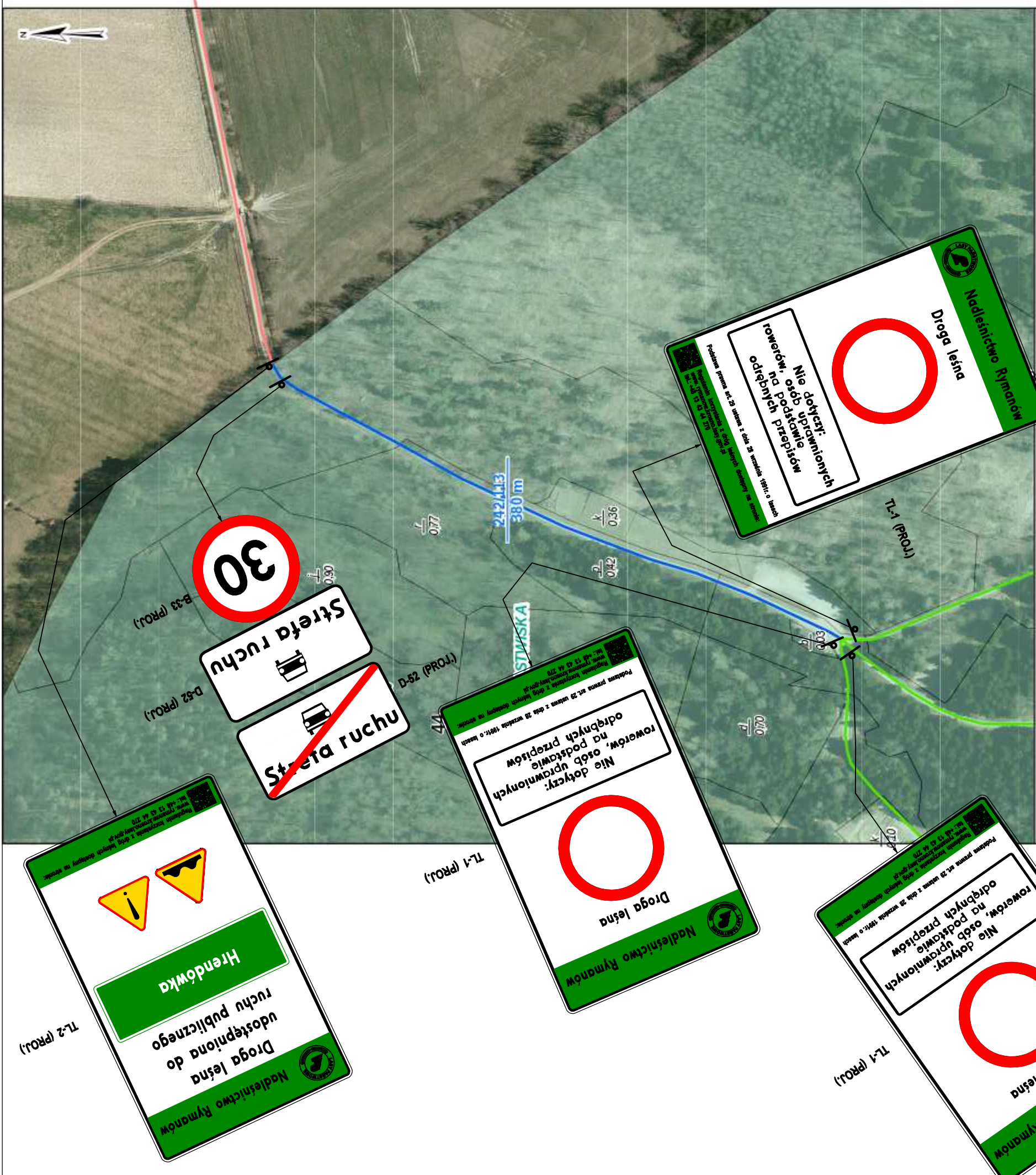
Nie dotyczy: rowerów, osób uprawniających na podstawie odrębnych przepisów

Podstawa prawna art. 29 ustawy z dnia 28 września 1991r. o lasach
Regulamin korzystania z dróg leśnych dostępny na stronie: www.nadleśnictwo.rymanow.gov.pl
tel./fax 13 43 44 210

Inwestor: Nadleśnictwo Rymanów ul. Dworska 28, 38-480 Rymanów		Projektant: inż. Bartłomiej Ziemiński PDK/0105/ZH0D/21	
Nazwa obiektu: Projekt stałej organizacji ruchu wzdłuż dróg leśnych w Nadleśnictwie Rymanów		Skala: 1:3000	
Data: 03.2021		Numer rysunku: 5	
Nozwo rysunku: PLAN SYTUACYJNY - STAŁA ORGANIZACJA RUCHU		Nozwo rysunku: 5	

bid SANOK
Biurowo Inżynierii Drogowej w Sanoku s.c.
38-500 Sanok, ul. Sienkiewicza 1/308, tel./fax (013) 46 38 541

Inwestor:		Biurow Inżynierii Drogowej w Sanoku s.c. 38-500 Sanok, ul. Sienkiewicza 1/308, tel./fax (013) 46 38 541	
Nazwa obiektu:		Nadleśnictwo Rymanów ul. Dworska 28, 38-480 Rymanów	
Projekt: Projekt stałej organizacji ruchu wzdłuż dróg leśnych w Nadleśnictwie Rymanów			
Projektant:		Podpis	
Skala:		1:2500	
Data:		03.2021	
Numer rysunku:		8	
Nazwa rysunku:		PLAN SYTUACYJNY - STAŁA ORGANIZACJA RUCHU	

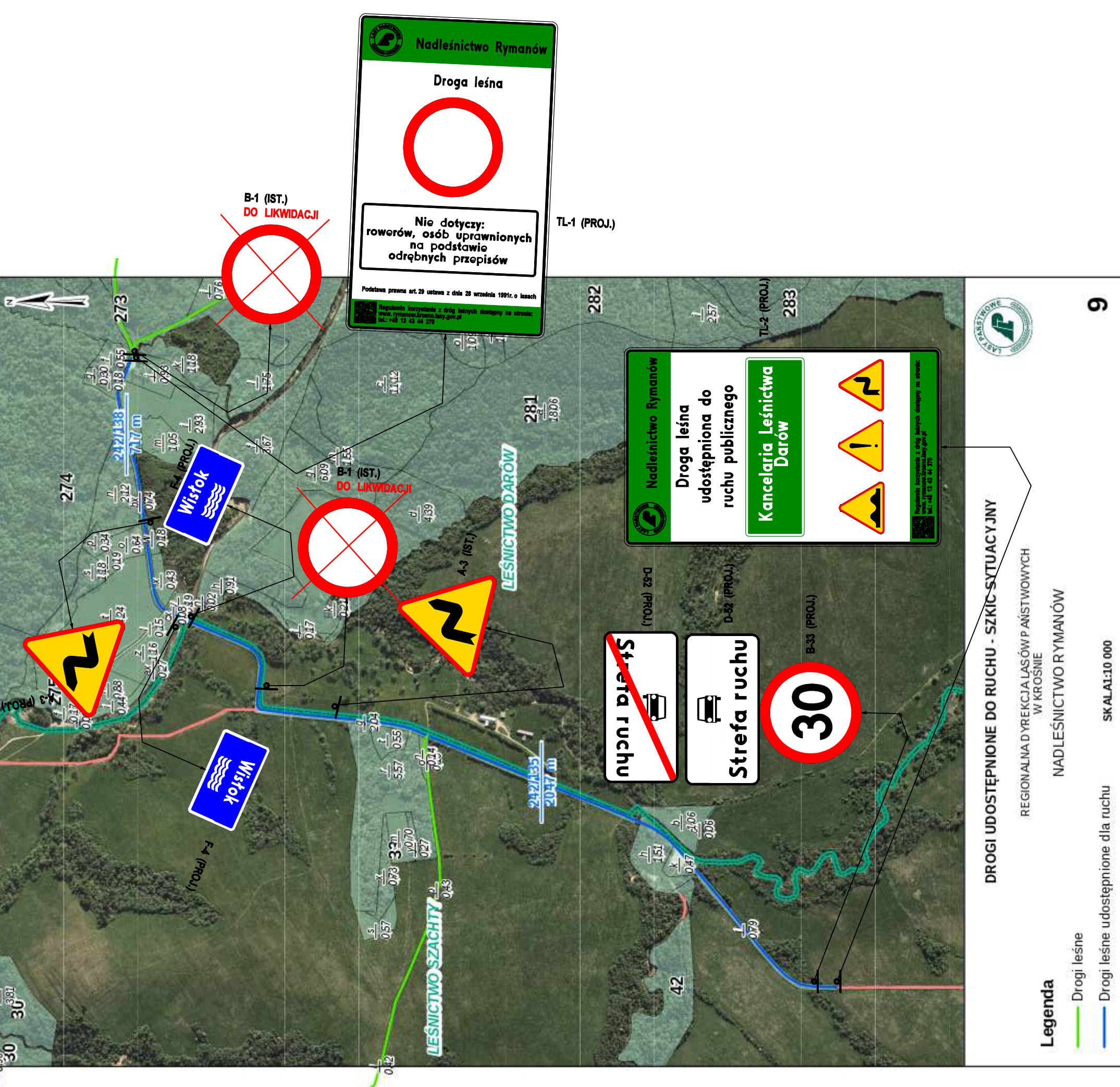


DROGI UDOSTĘPNIONE DO RUCHU - SZKIC SYTUACYJNY
 REGIONALNA DYREKCJA LASÓW PAŃSTWOWYCH
 W KROŚNIE
NADLEŚNICTWO RYMANÓW

- Legend a**
- Drogi leśne
 - Drogi leśne udostępnione dla ruchu

SKALA 1:2 500

Inwestor: Nadleśnictwo Rymanów ul. Dworska 28, 38-480 Rymanów		Projektant: inż. Bartłomiej Ziemiński PDK/0105/ZH0D/21	
Nazwa obiektu: Projekt stałej organizacji ruchu wzdłuż dróg leśnych w Nadleśnictwie Rymanów		Podpis	
Skala: 1:10000		Data: 03.2021	
Numer rysunku:		9	
Nazwa: PLAN SYTUACYJNY - STAŁA ORGANIZACJA RUCHU			



Nadleśnictwo Rymanów

Droga leśna

TL-1 (PROJ.)

Nie dotyczy:
rowerów, osób uprawnionych
na podstawie
odrębnych przepisów

Podstawa prawna art. 29 ustawa z dnia 28 września 1991r. o lasach

Regulamin korzystania z dróg leśnych dostępny na stronie:
www.rymanow.krosno.lasy.gov.pl
tel. +48 13 43 44 270

Nadleśnictwo Rymanów

Drogi udostępnione do ruchu publicznego

Kancelaria Leśnictwa Darów

Regulamin korzystania z dróg leśnych dostępny na stronie:
www.rymanow.krosno.lasy.gov.pl
tel. +48 13 43 44 270

Legenda

- Drogi leśne
- Drogi leśne udostępnione dla ruchu

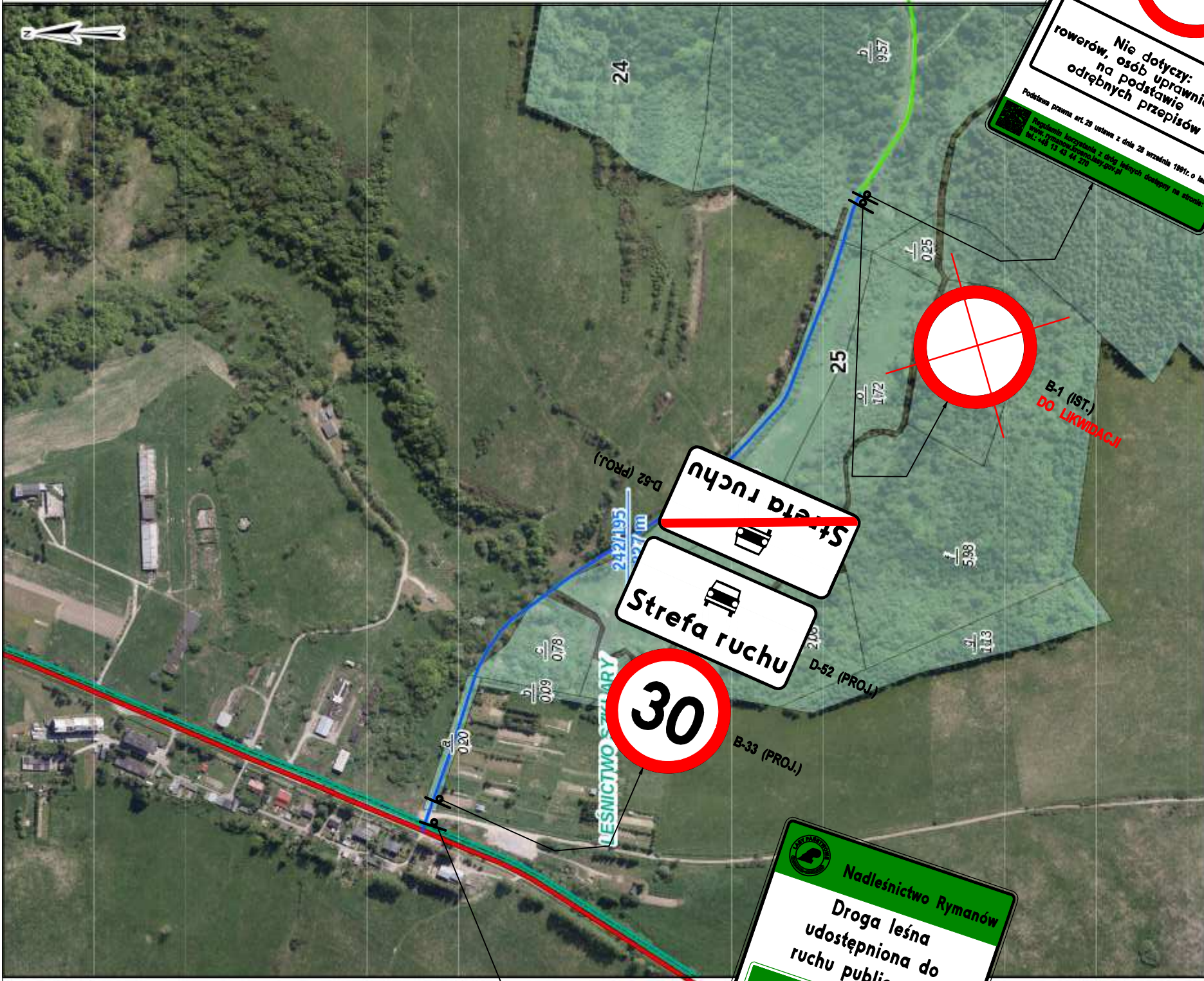
DROGI UDOSTĘPNIONE DO RUCHU - SZKIC SYTUACYJNY

REGIONALNA DYREKCJA LASÓW PAŃSTWOWYCH
W KROŚNIE

NADLEŚNICTWO RYMANÓW

SKALA: 1:10 000

Inwestor: Nadleśnictwo Rymanów ul. Dworska 28, 38-480 Rymanów		Projektant: Podpis	
Nazwa obiektu: Projekt stałej organizacji ruchu wzdłuż dróg leśnych w Nadleśnictwie Rymanów		Nazwa rysunku: PLAN SYTUACYJNY - STAŁA ORGANIZACJA RUCHU	
Skala: 1:5000		Data: 03.2021	
Numer rysunku: 10		Biblioteka: 10	
Biurowo Inżynierii Drogowej w Sanoku s.c. bid SANOK 38-500 Sanok, ul. Sienkiewicza 1/308, tel./fax (013) 46 38 541			



Nadleśnictwo Rymanów
Drogi leśne

Nie dotyczy: rowerów, osób uprawniających na podstawie odrębnych przepisów

Podstawa prawna art. 28 ustawy z dnia 28 września 1991r. o lasach
rozporządzenie Rady Ministrów z dnia 12 września 2011r. o lasach
www.rymanow.nadleśnictwo.pl

~~Strefa ruchu~~

Strefa ruchu

30

Nadleśnictwo Rymanów
Drogi leśne udostępniona do ruchu publicznego

Las Szklary

! (Warning signs: uneven road surface, general warning)

Podstawa prawna art. 28 ustawy z dnia 28 września 1991r. o lasach
rozporządzenie Rady Ministrów z dnia 12 września 2011r. o lasach
www.rymanow.nadleśnictwo.pl

DROGI UDOSTĘPNIONE DO RUCHU - SZKIC SYTUACYJNY

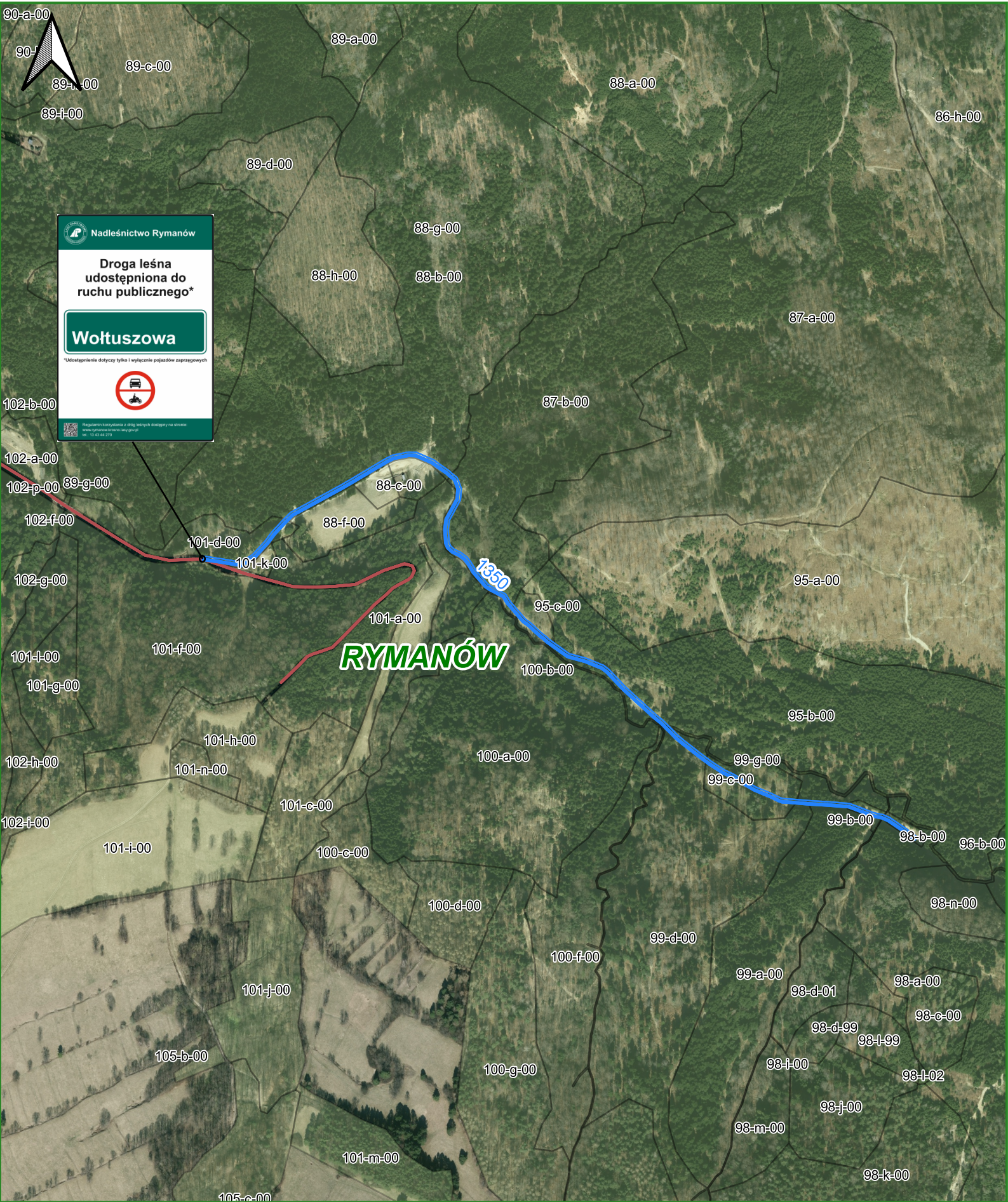
REGIONALNA DYREKCJA LASÓW PAŃSTWOWYCH
W KROSNIENIE

NADLEŚNICTWO RYMANÓW

Legenda

- Drogi leśne
- Drogi leśne udostępnione dla ruchu

SKALA 1:5 000



Nadleśnictwo Rymanów

Droga leśna udostępniona do ruchu publicznego*

Wołuszowa

*Udostępnienie dotyczy tylko i wyłącznie pojazdów zaprzęgowych



Regulamin korzystania z dróg leśnych dostępny na stronie:
www.wydzial.lasy.gov.pl
tel. 12 43 46 210

RYMANÓW

DROGI UDOSTĘPNIONE DO RUCHU - SZKIC SYTUACYJNY

REGIONALNA DYREKCJA LASÓW PAŃSTWOWYCH W KROŚNIE
 NADLEŚNICTWO RYMANÓW
 OBRĘB: RYMANÓW
 LEŚNICTWO: RYMANÓW ZDRÓJ



Legenda

- Drogi leśne udostępnione do ruchu
- Drogi publiczne

Skala: 1:7 000